

# AiFOS

Associazione Italiana Formatori ed  
Operatori della Sicurezza sul Lavoro

**BRESCIA, 11 maggio 2016**  
dalle ore 14.30 alle ore 17.30

Convegno di studio e approfondimento

## **LAVORO E FORMAZIONE PER TUTTE LE ETÀ**



**Relatore: Prof. Rocco Vitale**

Con il patrocinio di



Media Partner





**La campagna europea  
2016 - 2017**



**La campagna europea  
2016 - 2017**

**Problemi e  
prospettive**

**La campagna europea  
2016 - 2017**

**Problemi e  
prospettive**

**Il progetto formativo  
AiFOS**

## Ritorno al lavoro

Nella Daimler nel 2014 sono rientrati oltre 100 pensionati.

Le loro esperienze e competenze sono state utilizzate in particolari settori del gruppo.

Un contratto di lavoro con retribuzione su base giornaliera.

Altre 390 persone erano in lista per ulteriori necessità per l'anno 2015.



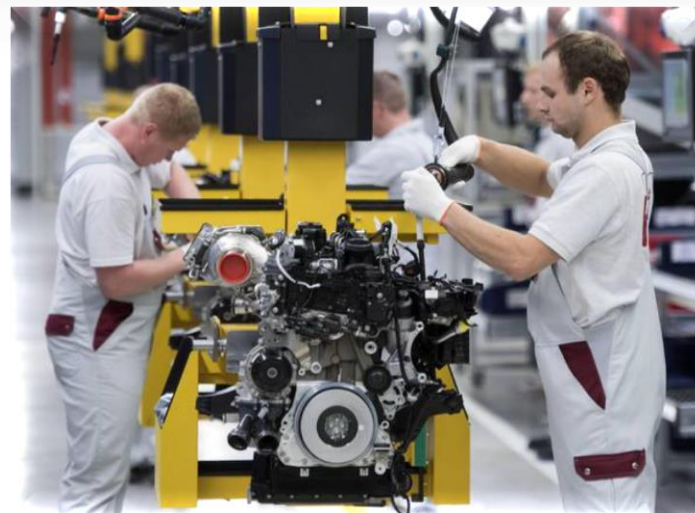
DAIMLER

## Problemi e difficoltà

Non è stata una scelta semplice e condivisa.

All'inizio il sindacato IGM era nettamente contrario perché ***toglieva opportunità di lavoro ai giovani*** aggravando il gap generazionale.

Ma molte aziende stanno mettendo in pratica il modello del gruppo Mercedes.



## L'economia della conoscenza

- Non disperdere le competenze acquisite.
- Spreco di capitale intellettuale e sociale di grandi dimensioni (anche sociali).

*Il gruppo tedesco approfitta dell'esperienza e del know-how di questi "vecchi" dipendenti che mettono a disposizione la loro esperienza e la trasmettono ai colleghi più "giovani"*

Affiancamento degli anziani ai giovani con il **learning on job** che deve essere strutturato, pianificato e non improvvisato e casuale.



## Il problema

La Forza lavoro in Europa sta invecchiando con il prolungamento della vita lavorativa

### Sfide derivanti dal cambiamento demografico:

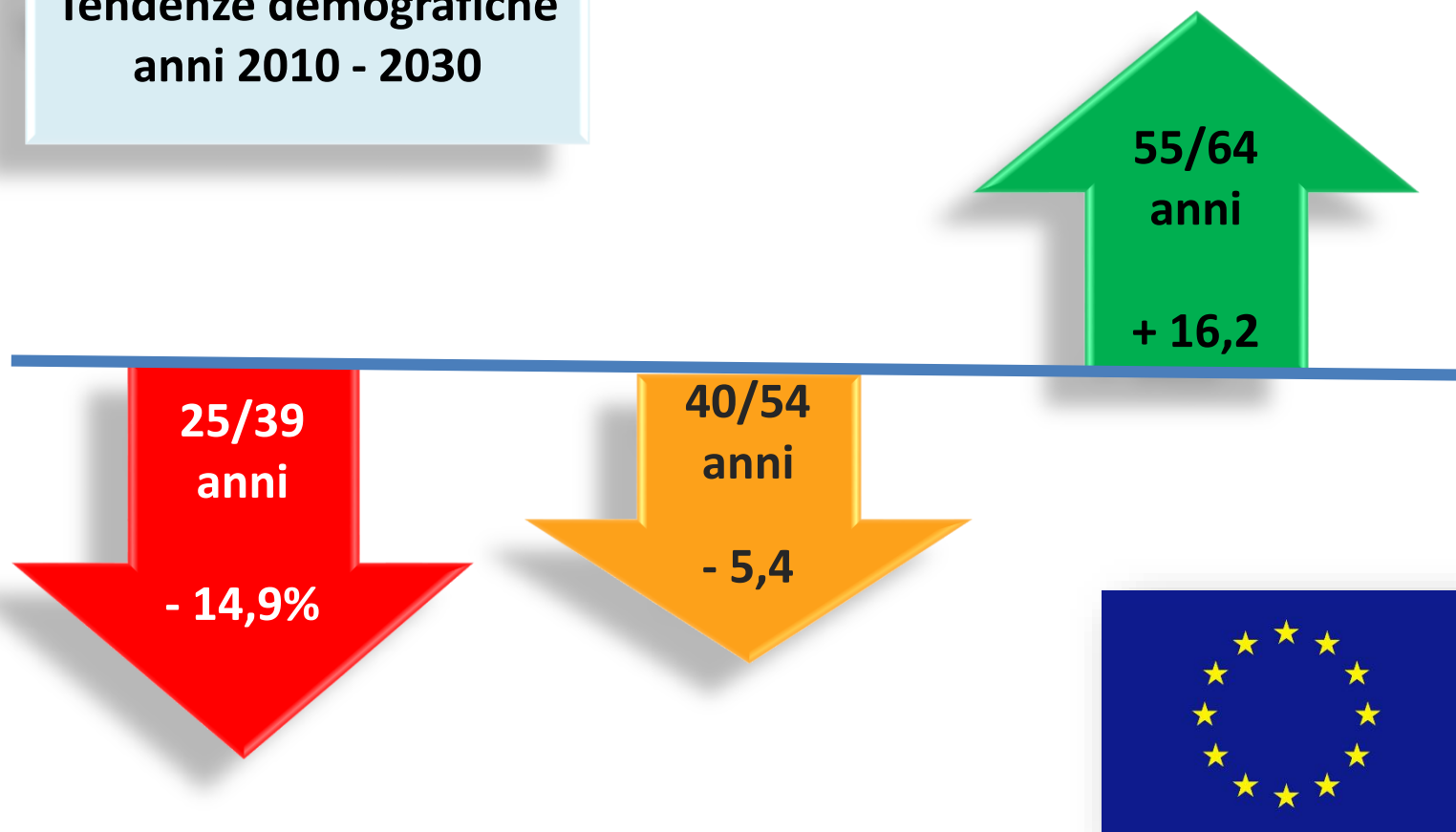
- carenza di manodopera generale
- carenza di lavoratori qualificati
- maggior numero di persone al lavoro con problemi di salute / malattie croniche
- preoccupazioni per la produttività e l'assenteismo

La gestione della salute e sicurezza nel contesto dell' invecchiamento richiede un approccio multidisciplinare ...





**Tendenze demografiche  
anni 2010 - 2030**



# Le principali campagne europee

AiFOS





# Luoghi di lavoro sani e sicuri per tutte le età

**Promuovere una vita lavorativa sostenibile**

*Campagna europea 2015-2017*



Safety and health at work is everyone's concern. It's good for you. It's good for business.

## Gli obiettivi chiave

- Promuovere il lavoro sostenibile e invecchiamento sano fin dall'inizio della vita lavorativa
- Evidenziare l'importanza della prevenzione per tutta la vita lavorativa
- Fornire ai datori di lavoro e lavoratori informazioni e strumenti per la gestione della salute e sicurezza nel contesto di una forza lavoro che invecchia
- Facilitare lo scambio di informazioni e di buone prassi



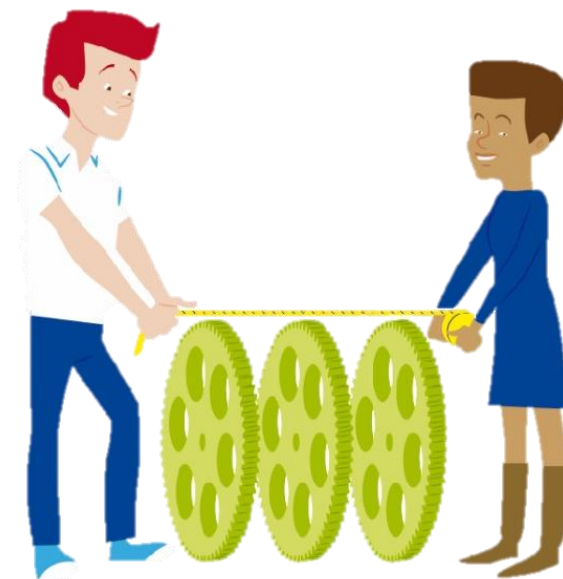
## La salute in età avanzata

La sostenibilità salute in età avanzata è influenzato dalle condizioni di lavoro nella vita precedente

Prevenzione degli incidenti sul lavoro, problemi di salute e malattie professionali nel corso di tutta la vita lavorativa

Approccio olistico

- ambiente e organizzazione del lavoro
- formazione e l'apprendimento permanente
- Il ruolo delle leadership e dei gruppi
- equilibrio vita-lavoro
- motivazioni
- sviluppo di carriera



[CLICCA QUI  
PER VISUALIZZARE IL FILMATO](#)

## Gestire l'età

L'età è solo un aspetto della diversità della forza lavoro, ma le conoscenze in relazione alle problematiche legate all'età devono essere approfondite.

Azioni e miglioramenti connessi all'età, necessari sui luoghi di lavoro, devono essere definiti - nel Documento della Valutazione dei Rischi - come "gestione dell'età".

Si tratta di una nuova definizione dei singoli compiti lavorativi in funzione dei punti di forza, delle esigenze e delle capacità dei lavoratori anziani ed è fondamentale per garantire la capacità lavorativa, il benessere e la produttività dei dipendenti.

## Alcuni esempi

- La riduzione del carico di lavoro fisico.
- L'introduzione di brevi pause tra i processi lavorativi.
- La valutazione dei rischi per la salute quando si pianificano i turni di lavoro con rotazione rapida (2-3 gg)
- Forme d'impiego flessibili.
- Ripartire le prestazioni di lavoro tra lavoratori giovani e anziani.
- Controllo dell'illuminazione e del rumore
- Migliorare l'ergonomia dei macchinari

Il modo più semplice per individuare nuovi bisogni e modi di ridefinire l'attività lavorativa è quello di chiedere ai lavoratori anziani come vorrebbero cambiare e migliorare il proprio lavoro.



## Per il mondo del lavoro e per la società

- sono una parte importante della forza lavoro delle società moderne;
- il loro numero aumenterà nei prossimi decenni;
- hanno capacità e competenze diverse rispetto alle altre generazioni;
- la loro partecipazione al mondo del lavoro risolve carenze di capacità professionali, strutturali e di contatti;
- il trasferimento delle loro conoscenze acquisite verso le giovani generazioni è importante e insostituibile;

Una migliore combinazione di competenze sul luogo di lavoro si basa sui diversi punti di forza di ciascuna generazione.

- Migliori aspettative di vita e salute dei lavoratori anziani aumentano le loro opportunità di favorire una società rispettosa del fattore età.

## HR & Safety at Work

La collaborazione tra HR e Safety è molto importante

### Ricerca AiFOS 2015

Difficoltà, necessità, prospettive:

Politiche HR hanno un impatto sulla sicurezza e la salute, ad esempio:

- equilibrio vita-lavoro
- orario di lavoro
- l'apprendimento permanente
- sviluppo di carriera
- HR dovrebbe sostenere la gestione della SSL di tutte le età



## Fattori collegati all'età ed al lavoro

1. una maggiore consapevolezza dell'invecchiamento;
2. atteggiamenti positivi nei confronti dell'invecchiamento;
3. la gestione dell'età come compito e dovere fondamentale per dirigenti e quadri;
4. gestione dell'età nella politica del personale;
5. promozione della capacità lavorativa e della produttività;
6. apprendimento permanente;
7. accordi adeguati all'età;
8. passaggio sicuro e dignitoso al pensionamento.



## Qualità della vita e lavoro

La qualità della vita lavorativa ha un grande impatto su tutti i lavoratori, dal momento che gran parte del nostro tempo è dedicato al lavoro.

La capacità lavorativa - prima del pensionamento - è un fattore che determina l'autosufficienza nella vita quotidiana.

**Migliore è la capacità lavorativa prima del pensionamento, migliore sarà qualità della vita in seguito.**

Pertanto, gli investimenti nell'invecchiamento attivo devono essere garantiti durante gli anni di lavoro.



## La casa

La capacità lavorativa è descritta in modo simbolico sotto forma (non casuale) della casa.

Una casa composta da 4 piani ed il suo ambiente circostante  
- luoghi di lavoro, famiglia, ambiente sociale

Rappresenta

- a) le risorse delle persone
- b) le capacità di lavoro.

*Fonte: © Istituto finlandese per la salute sul lavoro.  
prof. Juhani Ilmarinen modello della capacità lavorativa*



Elementi che influenzano la capacità lavorativa delle persone

Gli ambienti:

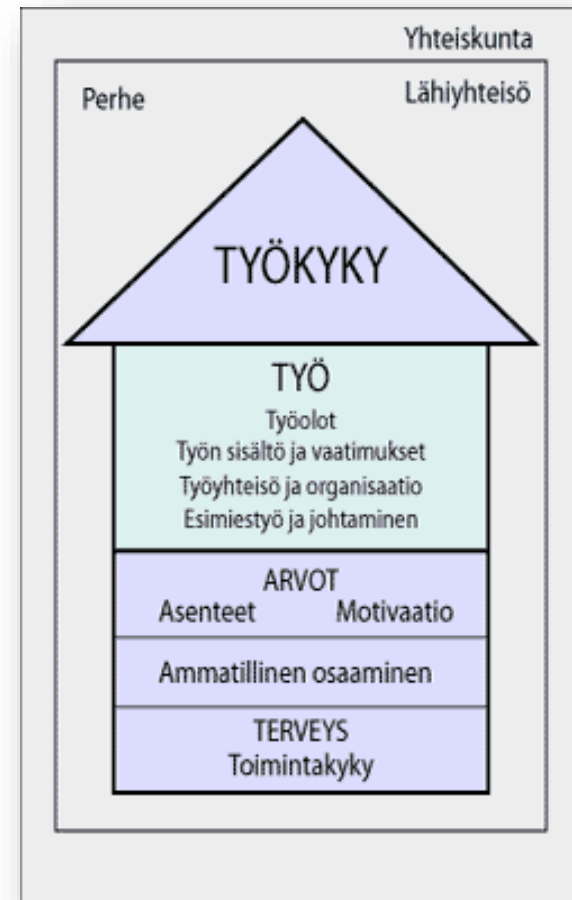
- **Ambienti di vita e di lavoro**
- **Ambiente sociale circostante**
- **Famiglia**

Nei primi 3 piani si trovano le risorse:

- **Salute**
- **Competenze**
- **Valori**

Nel 4° piano si trova:

- **La vita lavorativa**



Elaborazione del modello «Ilmarinen» sulla capacità lavorativa

AiFOS

Sviluppo del lavoro



Prof. Ilmarinen ©Istituto  
Finlandese per la salute  
sul posto di lavoro

## Utilizzo degli strumenti e nuove metodologie

Formazione in e-Learning

Video conferenze

Formazione in aula

Corso sperimentale

- Presentazione di una «buona prassi»
- Mostra di manifesti
- Convegni
- Un numero speciale dei «Quaderni della Sicurezza»







Formazione in aula ed e\_Learning  
Per i diversi soggetti della sicurezza  
In relazione al contesto aziendale

Formatori

RSPP  
ASPP

Datori  
Lavoro  
Dirigenti

R.L.S.

## Attività di consulenza

Nuovo modello di DVR – scambio di competenze – organizzazione aziendale e sistemi di gestione – differenza di ruoli e di competenze nelle diverse fasce di età e nei diversi ruoli.

*Grazie per  
l'attenzione*



**AiFOS**