

# AiFOS

Associazione Italiana Formatori ed  
Operatori della Sicurezza sul Lavoro

Convegno di studio e approfondimento

# Mobilità e gestione del rischio stradale

Relatore: Dott. Nicola Corsano



BRESCIA, lunedì 3 aprile 2017 - dalle ore 14.30 alle ore 17.30

# **L'importanza della corretta formazione dei lavoratori ed il modello formativo AiFOS**

- Quali sono i Vantaggi
- Se non ce ne occupassimo?
- Il modello AiFOS



## L'importanza della corretta formazione dei lavoratori

- È **socialmente** importante (per evitare feriti/morti in incidenti stradali)
- È **economicamente** conveniente
  - per lo stato (assistenza sanitaria)
  - per le assicurazioni
  - per l'impresa (OT24 e... disponibilità del lavoratore)
- La maggior parte dei lavoratori lo considera un **benefit**
- E' vantaggioso anche per la tutela dell'**ambiente** (risparmio carburante, usura pneumatici... )

Il mio intervento potrebbe terminare qui...

- **E' obbligatoria!?**

**1) Omessa valutazione?**

**2) Omessa formazione?**



## Articolo 28 - Oggetto della valutazione dei rischi

1. La valutazione di cui all'articolo 17, comma 1, lettera a), anche nella scelta delle attrezzature di lavoro e delle sostanze o delle miscele chimiche impiegate, nonché nella sistemazione dei luoghi di lavoro, deve riguardare **tutti i rischi per la sicurezza e la salute dei lavoratori**, ivi compresi quelli riguardanti gruppi di lavoratori esposti **a rischi particolari**, tra cui anche quelli collegati allo stress lavoro-correlato, secondo i contenuti dell'Accordo Europeo dell'8 ottobre 2004, e quelli **riguardanti le lavoratrici in stato di gravidanza**, secondo quanto previsto dal decreto legislativo 26 marzo 2001, n. 151, nonché quelli connessi alle **differenze di genere, all'età, alla provenienza da altri Paesi** e quelli connessi alla specifica **tipologia contrattuale** attraverso cui viene resa la prestazione di lavoro e i rischi derivanti dal possibile rinvenimento di ordigni bellici inesplosi nei cantieri temporanei o mobili, come definiti dall'articolo 89, comma 1, lettera a), del presente decreto, interessati da attività di scavo.



## Tutti, quali?

Cominciamo con i rischi soggetti a norme specifiche:

*Rumore*  
*Agenti chimici pericolosi*  
*Incendio*  
*Vibrazioni*  
*Sostanze cancerogene*  
*Campi elettromagnetici*  
*Macchine ed attrezzature*  
*Videoterminali*  
*Lavoratrici gestanti, puerpere ed in stato di allattamento*  
*Atmosfere esplosive*  
*Sovraccarico biomeccanico per la movimentazione manuale dei carichi*  
*Attività notturna*

*Elettrico*  
*Radiazioni ionizzanti*  
*Agenti biologici*  
*Assunzione di bevande alcoliche*  
*Assunzione di sostanze stupefacenti*  
*Stress lavoro-correlato*  
*Radiazioni ottiche artificiali*  
*Ergonomia*  
*Interferenze*  
*Lavori confinati*  
*Lavori in quota*

E poi...

chi più ne ha più ne metta...



Poiché una **causa** rilevante di **morte** o di **infortunio** sul lavoro è data proprio dagli **incidenti stradali**

- durante il lavoro stesso, o
- nella fase in itinere casa-lavoro

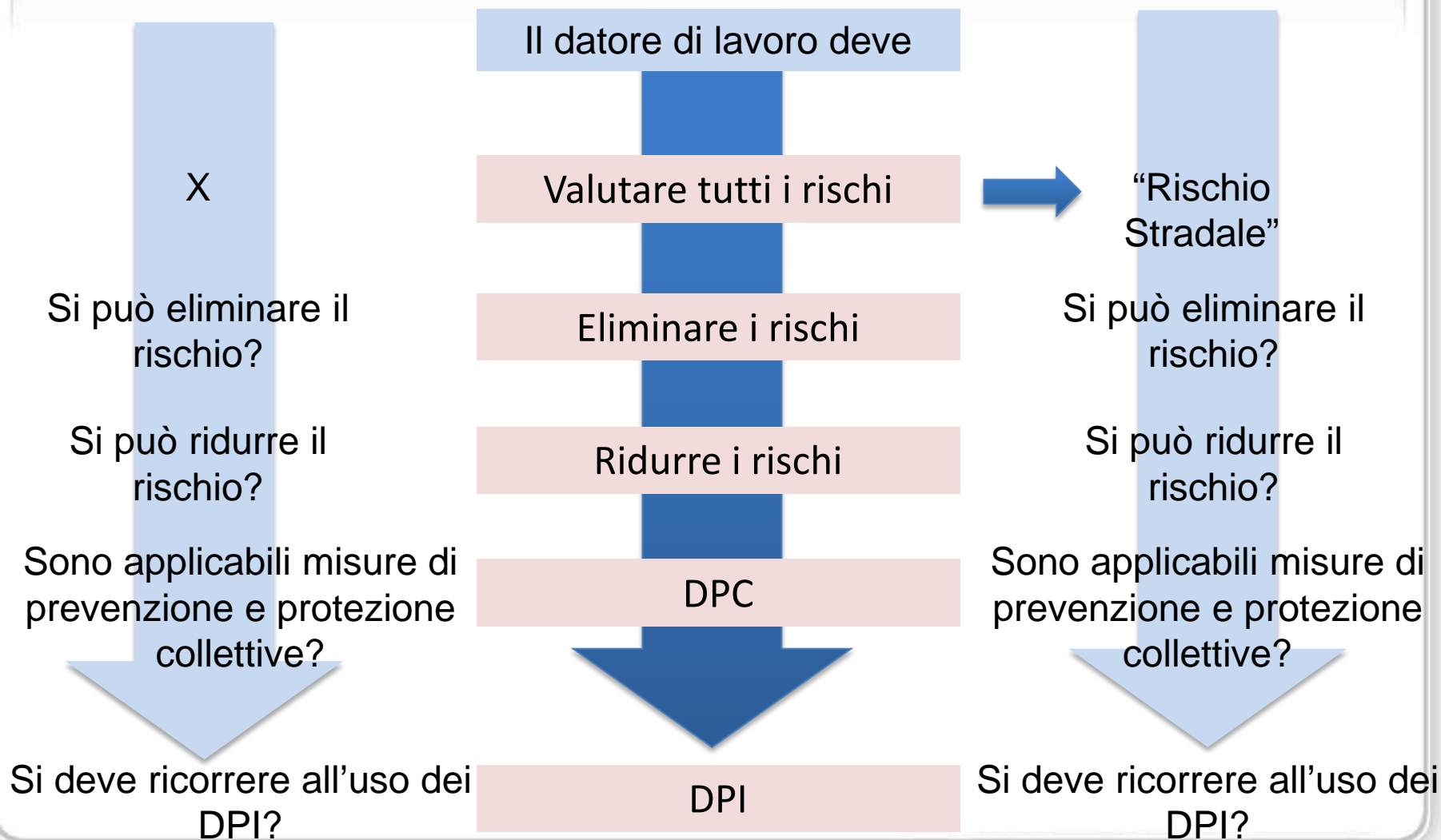
È opportuno che i datori di lavoro (e i consulenti) rivolgano particolare attenzione alla questione degli spostamenti su strada dei propri lavoratori.

QUADERNI DELLA SICUREZZA AIFOS 1 ANNO VIII  
“La valutazione del rischio stradale”  
di Marco De Mitri



# Tutti i rischi

AiFOS



Un lavoratore che percorre con l'auto aziendale 50.000 km/anno  
Trascorre al volante 104 giorni/anno (di 8 ore)

QUADERNI DELLA SICUREZZA AIFOS 1 ANNO VIII  
“La formazione per la guida in sicurezza”  
di Chiara Ballarini e Elena Bonfiglio



## Articolo 20 comma 2 lettera c)

utilizzare correttamente

- le attrezzature di lavoro,
- le sostanze e le miscele pericolose,
- i mezzi di trasporto e,
- nonché i dispositivi di sicurezza;



## Articolo 18

### Comma 1 lettera c)

Il datore di lavoro deve, nell'affidare i compiti ai lavoratori, tenere conto delle **capacità** e delle condizioni degli stessi in rapporto alla loro salute e alla sicurezza;



**È sufficiente che il lavoratore abbia conseguito la patente di guida “x” anni fa?**

# Attrezzatura di lavoro o Luogo di lavoro?



Articolo 69 – Definizioni

**attrezzatura di lavoro:** qualsiasi macchina, apparecchio, utensile o impianto, inteso come il complesso di macchine, attrezzature e componenti necessari allo **svolgimento di un'attività** o all'attuazione di un processo produttivo, destinato ad essere usato durante il lavoro.

L'articolo 62 D.Lgs. n. 81/2008 prevede che “ferme restando le disposizioni di cui al titolo I [Disposizioni generali], si intendono per **luoghi di lavoro**, unicamente ai fini della applicazione del presente titolo, i luoghi destinati a ospitare posti di lavoro, ubicati all'interno dell'azienda o dell'unità produttiva, nonché ogni altro luogo di pertinenza dell'azienda o dell'unità produttiva accessibile al lavoratore nell'ambito del proprio lavoro”.



Sempre l'art. 62 D.Lgs. n.81/2008 prevede alcuni casi di **esclusione** dal campo di applicazione **del titolo II** dedicato ai luoghi di lavoro (**in quanto ad esso si applicano disposizioni specifiche e speciali**):

“2. Le disposizioni di cui al presente titolo **non si applicano**:

- a) ai **mezzi di trasporto**;
- b) ai cantieri temporanei o mobili;
- c) alle industrie estrattive;
- d) ai pescherecci;
- d-bis): ai campi, ai boschi e agli altri terreni facenti parte di un'azienda agricola o forestale”.

La giurisprudenza, anticipando quanto previsto dall'articolo 62 del D.Lgs. n. 81/2008, da tempo definisce “**ambiente di lavoro quello che circonda il lavoratore in tutta la fase in cui si svolge l'attività lavorativa**, compresi i luoghi in cui i lavoratori devono recarsi per incombenze di qualsiasi natura” (Cass. pen. sez. IV del 25 novembre 1961 e del 6 novembre 1980, Terenziani)

# Fattori di incidenti gravi sulla strada

AiFOS

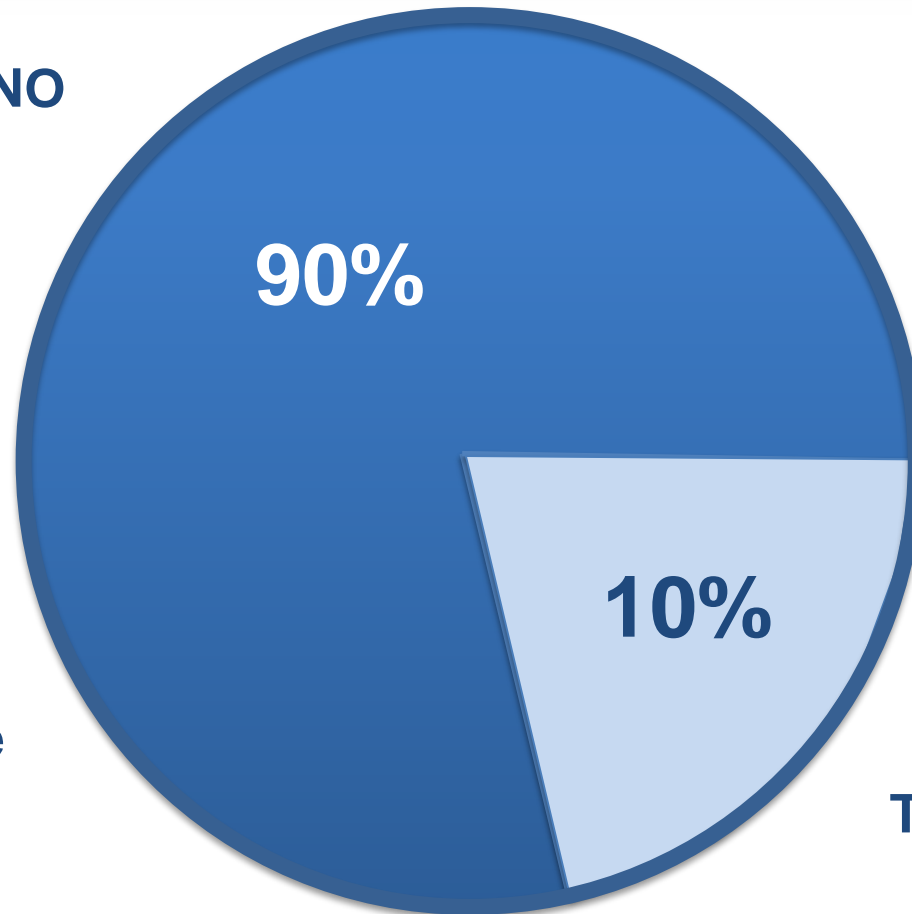
Se è vero che

## FATTORE UMANO

Fretta

Distrazione

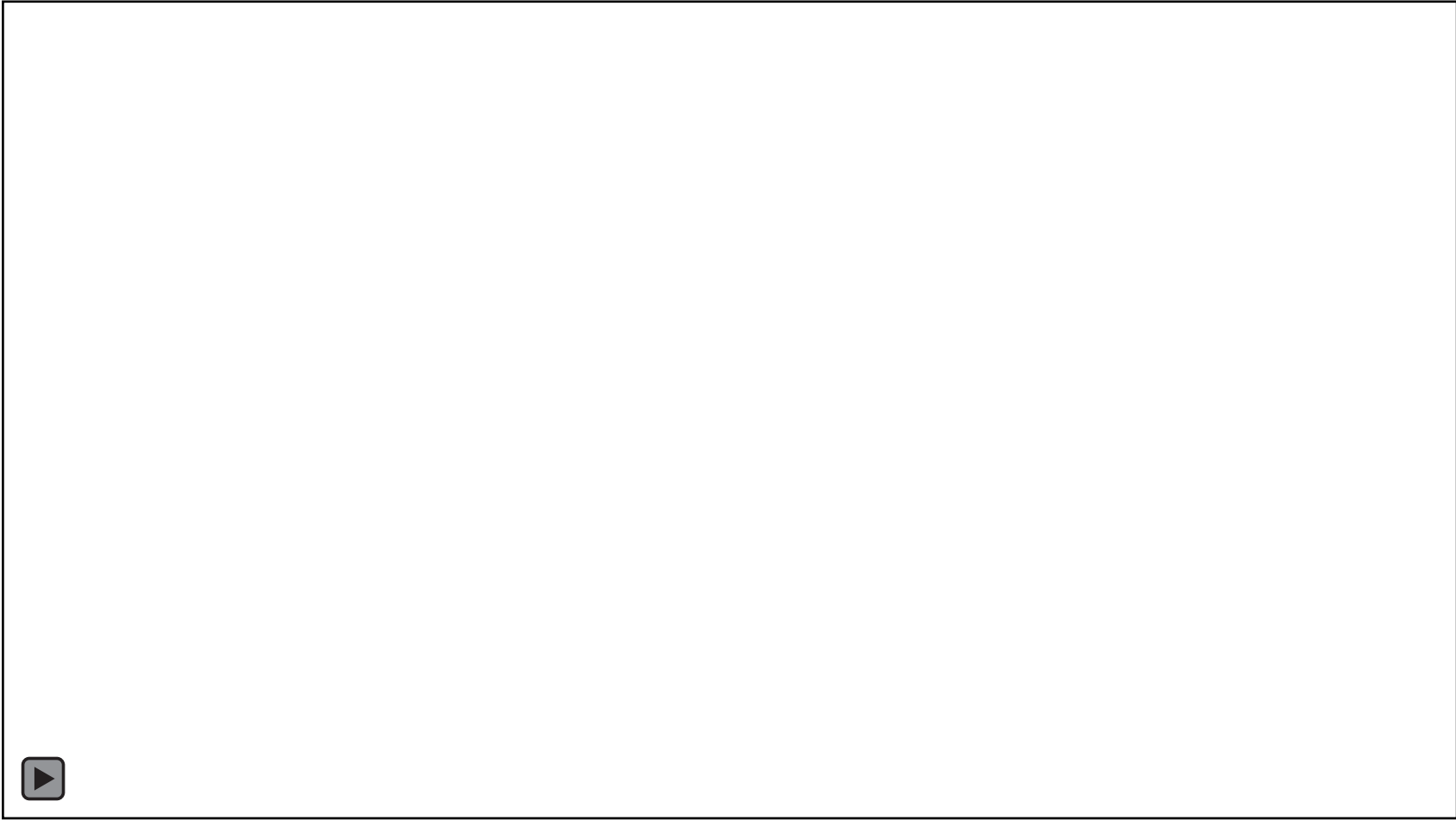
Condizioni fisiche  
non adeguate



90%

10%

TECNICO



Pubbllicità Volkswagen - Guida con cellulare.mp4

Se è vero che **per la maggior parte dei rischi (per non dire tutti)** siamo tutti d'accordo che sono di fondamentale importanza interventi di:

Informazione  
Formazione  
Addestramento

(... ed aggiornamenti)

**Perché non dovrebbe essere di fondamentale importanza l'informazione, la formazione e l'addestramento per la “Guida”?**

## E' un rischio generico o specifico di lavoro?

AiFOS

Perché lo si ritiene un **rischio generico della strada**

## E' un rischio generico o specifico di lavoro?

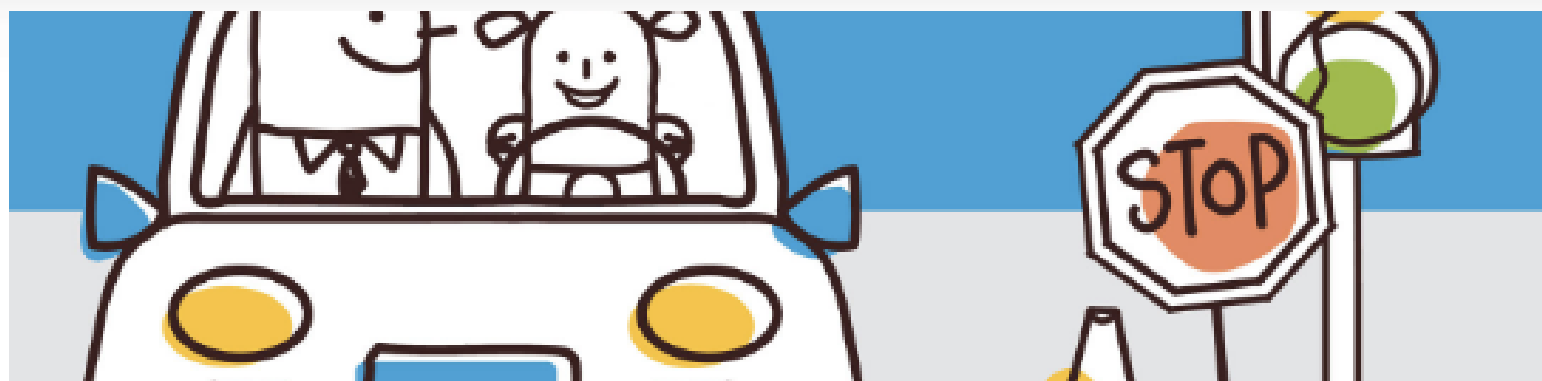
AiFOS

E invece già alcune sentenze della Corte di Cassazione (es: la n.3970 dell'aprile 1999) hanno specificato che **il rischio generico della strada** può diventare “**rischio specifico di lavoro**”.

Requisiti del FORMATORE e dell'ISTRUTTORE

**QUALIFICAZIONE DEL FORMATORE PER ISTRUTTORI  
DI GUIDA IN SICUREZZA**





## CORSO RIVOLTO A ISTRUTTORI DI GUIDA IN SICUREZZA

QUALIFICAZIONE DEL FORMATORE PER ISTRUTTORI DI GUIDA IN  
SICUREZZA

Data e sede:

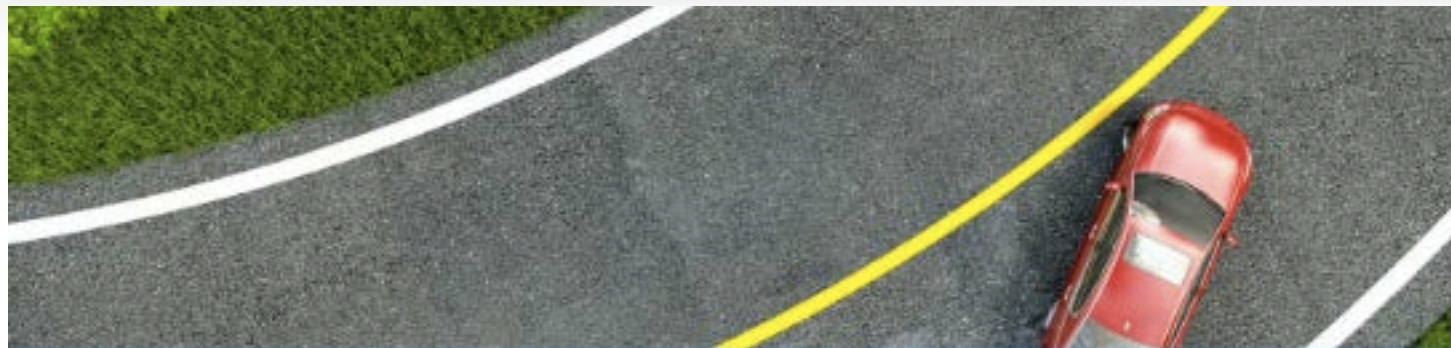
Brescia, 24, 25 e 26 Maggio 2017

Esame finale: 5 Giugno 2017

Durata: e-learning + 24 ore in presenza + esame finale

## **GUIDA IN SICUREZZA**

Un progetto AiFOS che si rivolge alle aziende, agli imprenditori, ai dipendenti e collaboratori con l'obiettivo di favorire la diminuzione dell'incidentalità per lavoro durante la circolazione stradale



**CORSO RIVOLTO A  
FORMATORI AIFOS, RSPP, ASPP, CONSULENTI ALLA SICUREZZA**

## **GUIDA IN SICUREZZA**

Date e sedi:

Torino, 6 Aprile 2017

Chignolo Po (PV), 3 Maggio 2017

Misano Adriatico (RN), 23 Maggio 2017

Forlì, 23 Giugno 2017

Durata: e-learning + 8 ore in presenza (teoria e pratica al volante)

GRAZIE PER L'ATTENZIONE

AiFOS

