

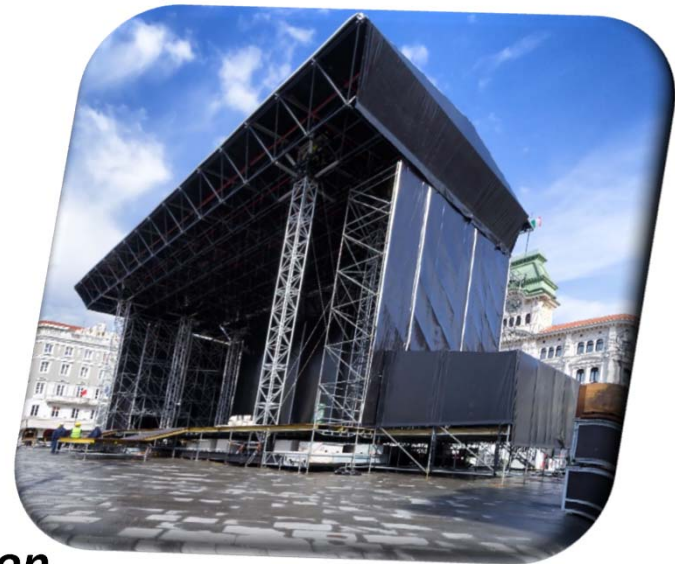
AiFOS

Associazione Italiana Formatori ed
Operatori della Sicurezza sul Lavoro

Convegno di studio e approfondimento

LA SICUREZZA NEL PUBBLICO SPETTACOLO **La complessità della gestione**

Relatore: ing. Daniele Vinco – Doc Servizi Soc. Coop.



BRESCIA, venerdì 23 gennaio 2015 *dalle ore 14:00 alle ore 18:00*

Coordinatore per la progettazione



Coordinatore in materia di sicurezza e di salute durante la progettazione dell'opera, denominato coordinatore per la progettazione: soggetto incaricato, dal committente o dal responsabile dei lavori, dell'esecuzione dei compiti di cui all'[articolo 91](#)

PSC

a) redige il piano di sicurezza e di coordinamento di cui all'[articolo 100, comma 1](#), i cui contenuti sono dettagliatamente specificati nell'[ALLEGATO XV](#)

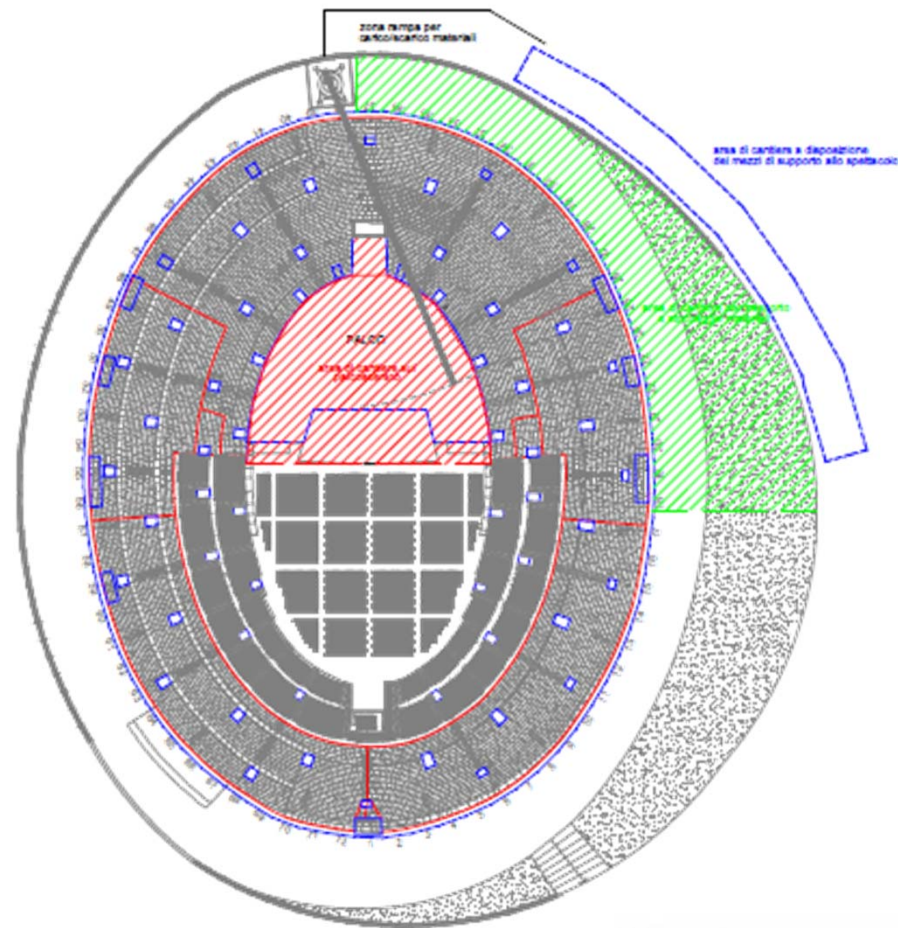
P.S.C.

**Piano di
Sicurezza e
Coordinamento**



PIANO DI SICUREZZA E COORDINAMENTO
CONCERTO ONE DIRECTION
PLANIMETRIA INDIVIDUAZIONE AREE DI CANTIERE

Layout
cantiere

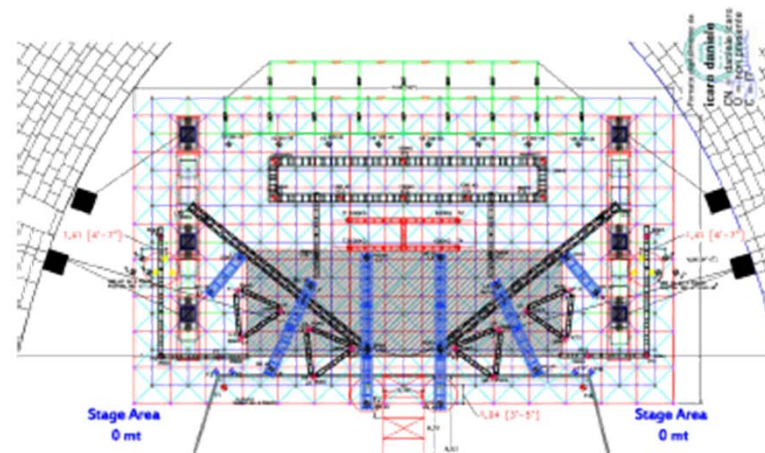


PSC – Layout palco

PIANO DI SICUREZZA E COORDINAMENTO CONCERTO ONE DIRECTION



Schema punti di
appendimento



Services

AiFOS
Associazione Italiana Formatori ed
Operatori della Sicurezza sul Lavoro





l'arte si fa valore

La Cooperativa

Vantaggi

L'Impegno

Area Riservata

Diventa socio

4.000 Associati
che hanno trasformato una passione
in una attività redditizia per il loro futuro.



Facchinaggio



FLY CASE



Rigging

R
-
G
-
G
-
N
G



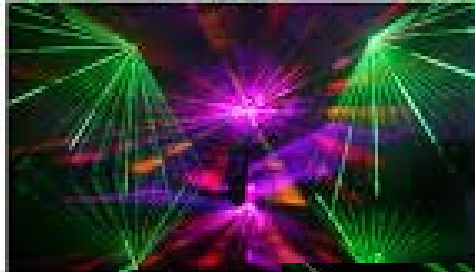
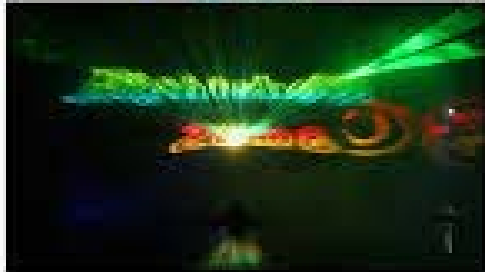
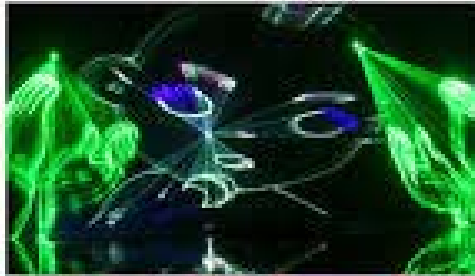


Audio



Illuminotecnica

AiFOS
Associazione Italiana Formatori ed
Operatori della Sicurezza sul Lavoro



Backliner

AiFOS
Associazione Italiana Formatori ed
Operatori della Sicurezza sul Lavoro



UNA VITA DA BACKLINER PT. 4
PICCOLI PROBLEMI DI... TOUR!

CONTENUTI MINIMI DEI PIANI DI SICUREZZA NEI CANTIERI TEMPORANEI O MOBILI

3.2. - Contenuti minimi del piano operativo di sicurezza

3.2.1. Il POS è redatto a cura di ciascun datore di lavoro delle imprese esecutrici, ai sensi dell'[articolo 17](#) del presente decreto, e successive modificazioni, in riferimento al singolo cantiere interessato; esso contiene almeno i seguenti elementi:

- a) i dati identificativi dell'impresa esecutrice, che comprendono:
1. il nominativo del datore di lavoro, gli indirizzi ed i riferimenti telefonici della sede legale e degli uffici di cantiere;
 2. la specifica attività e le singole lavorazioni svolte in cantiere dall'impresa esecutrice e dai lavoratori autonomi subaffidatari;
 3. i nominativi degli addetti al pronto soccorso, antincendio ed evacuazione dei lavoratori e, comunque, alla gestione delle emergenze in cantiere, del rappresentante dei lavoratori per la sicurezza, aziendale o territoriale, ove eletto o designato;

4. il nominativo del medico competente ove previsto;
5. il nominativo del responsabile del servizio di prevenzione e protezione;
6. i nominativi del direttore tecnico di cantiere e del capocantiere;
7. il numero e le relative qualifiche dei lavoratori dipendenti dell'impresa esecutrice e dei lavoratori autonomi operanti in cantiere per conto della stessa impresa;

- b) le specifiche mansioni, inerenti la sicurezza, svolte in cantiere da ogni figura nominata allo scopo dall'impresa esecutrice;
- c) la descrizione dell'attività di cantiere, delle modalità organizzative e dei turni di lavoro;
- d) l'elenco dei ponteggi, dei ponti su ruote a torre e di altre opere provvisorie di notevole importanza, delle macchine e degli impianti utilizzati nel cantiere;
- e) l'elenco delle sostanze e preparati pericolosi utilizzati nel cantiere con le relative schede di sicurezza;

- f) l'esito del rapporto di valutazione del rumore;
- g) l'individuazione delle misure preventive e protettive, integrative rispetto a quelle contenute nel PSC quando previsto, adottate in relazione ai rischi connessi alle proprie lavorazioni in cantiere;
- h) le procedure complementari e di dettaglio, richieste dal PSC quando previsto;
- i) l'elenco dei dispositivi di protezione individuale forniti ai lavoratori occupati in cantiere;
- j) la documentazione in merito all'informazione ed alla formazione fornite ai lavoratori occupati in cantiere.

Richiesta documenti secondo format del Committente, tempi strettissimi....



PER LE IMPRESE E DITTE INDIVIDUALI CON DIPENDENTI:

1. Iscrizione alla camera di commercio, industria ed artigianato con oggetto sociale inerente alla tipologia dell'appalto;
2. Documento unico di regolarità contributiva (DURC);
3. Nominativo del Medico del Lavoro e idoneità sanitarie;
4. Documento di valutazione dei rischi di cui all'articolo 17, comma 1, lettera a) o autocertificazione di cui all'articolo 29, comma 5, del decreto legislativo 81/2008;
5. Specifica documentazione attestante la conformità alle disposizioni di cui al decreto legislativo 81/2008, di macchine, attrezzature e opere provvisorie utilizzate nel cantiere;

PER LE IMPRESE E DITTE INDIVIDUALI CON DIPENDENTI:

6. Elenco dei dispositivi di protezione individuali forniti ai lavoratori e foglio di avvenuta consegna e ricezione;
7. Nomina del responsabile del servizio di prevenzione e protezione, degli incaricati dell'attuazione delle misure di prevenzione incendi e lotta antincendio, di evacuazione, di primo soccorso e gestione dell'emergenza, del medico competente quando necessario;
8. Nominativo del rappresentante dei lavoratori per la sicurezza;
9. Attestati inerenti la formazione delle suddette figure del Servizio di prevenzione protezione e dei lavoratori prevista dal decreto legislativo 81/2008 (RSPP, AMA, APS, RLS... etc)
10. Attestati inerenti la formazione e l'informazione generica sui rischi e specifica riguardo all'utilizzo di macchinari Art. 36, 37 e 73 del D.lgs 81/2008;

PER LE IMPRESE E DITTE INDIVIDUALI CON DIPENDENTI:

11. Elenco dei lavoratori risultanti dal libro matricola e relativa idoneità sanitaria prevista dal decreto legislativo 81/2008;

In particolare elenco completo dei lavoratori che opereranno in Cantiere;

12. Dichiarazione sottoscritta dal legale rappresentante della vostra Impresa attestante:

- Una dichiarazione dell'organico medio annuo distinto per qualifica corredata dagli estremi delle denunce dei lavoratori effettuate all'Istituto nazionale della previdenza sociale (INPS), all'Istituto nazionale assicurazione infortuni sul lavoro (INAIL) e alle casse edili;
- Dichiarazione relativa al contratto collettivo stipulato dalle organizzazioni sindacali comparativamente più rappresentative, applicato ai lavoratori dipendenti.
- Dichiarazione di non essere oggetto di provvedimenti di sospensione o interdittivi di cui all'art. 14 del decreto legislativo 81/2008

Link documentazione sicurezza Doc Servizi:

<https://www.dropbox.com/sh/n95g1jvski1xnqt/AADe4t9JmBRuF4uaQxzRJMnGa?dl=0>



Difficoltà - Documentazione in cantiere

Il presente documento è di proprietà esclusiva di CAMP Safety. È vietata espressamente la ristampa, l'uso non autorizzato o la diffusione senza permesso scritto dalla CAMP Safety. Il presente documento è di proprietà esclusiva di CAMP Safety. È vietata espressamente la ristampa, l'uso non autorizzato o la diffusione senza permesso scritto dalla CAMP Safety.



CE 0123

EM 361 *

EM 358 *

EM 813 *

INFORMAZIONE ANTICAMP/ANTICAMP/ANTICAMP/ANTICAMP
INFORMAZIONE ANTICAMP/ANTICAMP/ANTICAMP/ANTICAMP
INFORMAZIONE ANTICAMP/ANTICAMP/ANTICAMP/ANTICAMP
INFORMAZIONE ANTICAMP/ANTICAMP/ANTICAMP/ANTICAMP

Modello - Model - Model - Model - Model - Model
Modello - Model - Model - Model - Model - Model
Modello - Model - Model - Model - Model - Model
Modello - Model - Model - Model - Model - Model
Modello - Model - Model - Model - Model - Model
Modello - Model - Model - Model - Model - Model
Modello - Model - Model - Model - Model - Model
Modello - Model - Model - Model - Model - Model
Modello - Model - Model - Model - Model - Model
Modello - Model - Model - Model - Model - Model

IDENTIFICATION

Name: *Your Name*
Surname: *Your Surname*
Department: *department*
Phone: *012 345 67 89*



MANUALE TECNICO
TECHNICAL MANUAL
MANUAL TECNICO
TECHNICAL MANUAL
MANUALE TECNICO
TECHNICAL MANUAL

CAMP Safety
è un marchio di **CAMP SPA**
CONCESSIONE ANTICAMP/ANTICAMP/ANTICAMP/ANTICAMP
Via Roma, 10 - 00187 Roma (RM) - ITALIA
Tel. +39 06 4781810
Fax +39 06 4781810
www.camp.it
contact@camp.it

Valutare le fasi operative che si susseguono durante le lavorazioni evitando quanto più possibile interferenze lavorative.

QUADRO RIEPILOGATIVO DELLE LAVORAZIONI

ATTIVITA' LAVORATIVE E FASI DI LAVORO

Nella seguente tabella sono riportate le lavorazioni oggetto del presente Piano di Sicurezza, che sono state suddivise in ATTIVITA' LAVORATIVE (costituenti i diversi raggruppamenti omogenei) ed in FASI DI LAVORO.

ATTIVITÀ/GRUPPI	DESCRIZIONE
ATTIVITA' 1	ALLESTIMENTO CANTIERE
Fase 1	MONTAGGIO BARACCHE
Fase 2	VIABILITA' E SEGNALETICA CANTIERE
Fase 3	MONTAGGIO RECINZIONE DI CANTIERE
Fase 4	REALIZZAZIONE IMPIANTO ELETTRICO E DI TERRA DEL CANTIERE
Fase 5	ALLESTIMENTO DI DEPOSITI
Fase 6	TRASPORTO DI MATERIALI NELL' AMBITO DEL CANTIERE

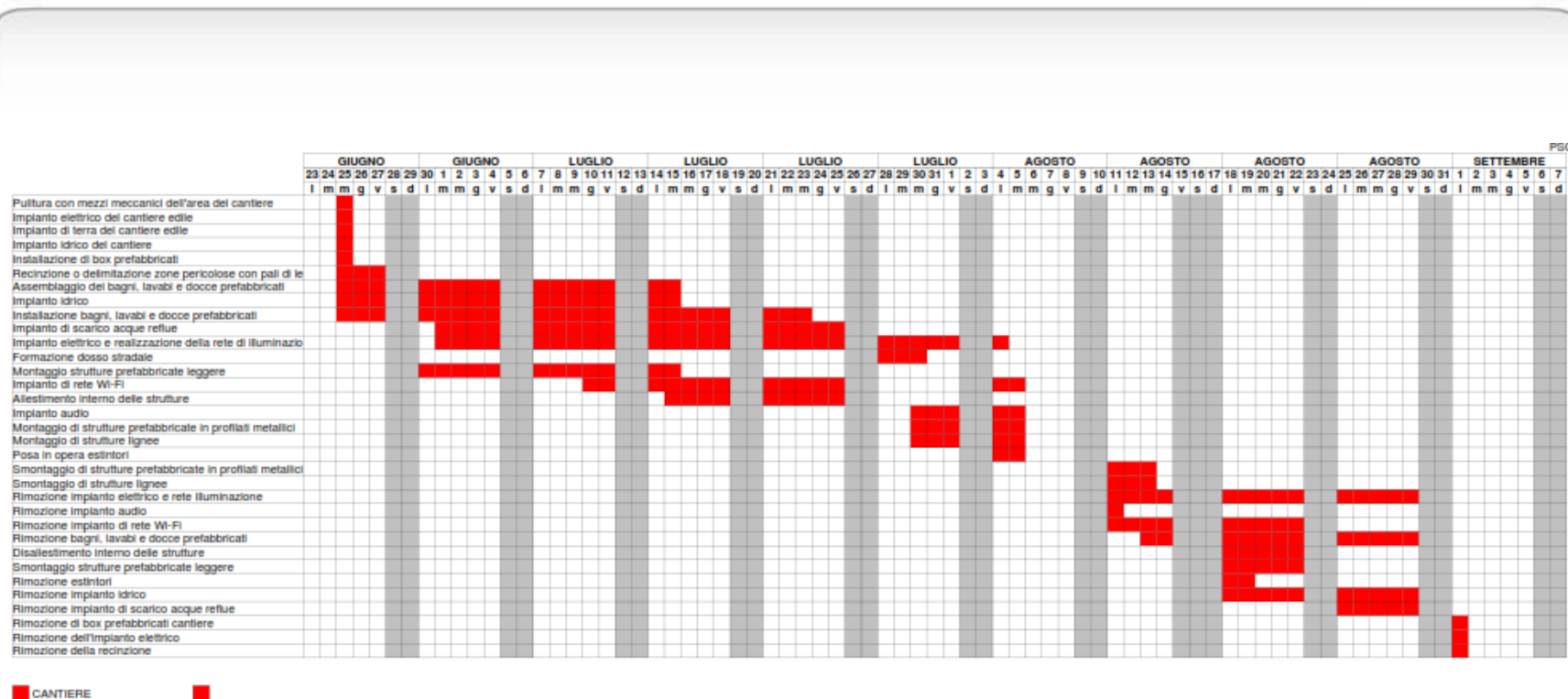
ATTIVITÀ/GRUPPI	DESCRIZIONE
ATTIVITA' 2	ALLESTIMENTO STAND ESPOSITIVI
Fase 1	IMPIANTO ELETTRICO E DI ILLUMINAZIONE INTERNO
Fase 2	PARETI E CONTROSOFFITTI IN CARTONGESSO E PANNELLI
Fase 3	TINTEGGIATURE INTERNE
Fase 4	ESECUZIONE DI SALDATURE ELETTRICHE
Fase 5	REALIZZAZIONE DEI PERCORSI E E SEGNALETICA

Difficoltà - Fasi di lavoro

Valutare le fasi operative che si susseguono durante le lavorazioni evitando quanto più possibile interferenze lavorative.

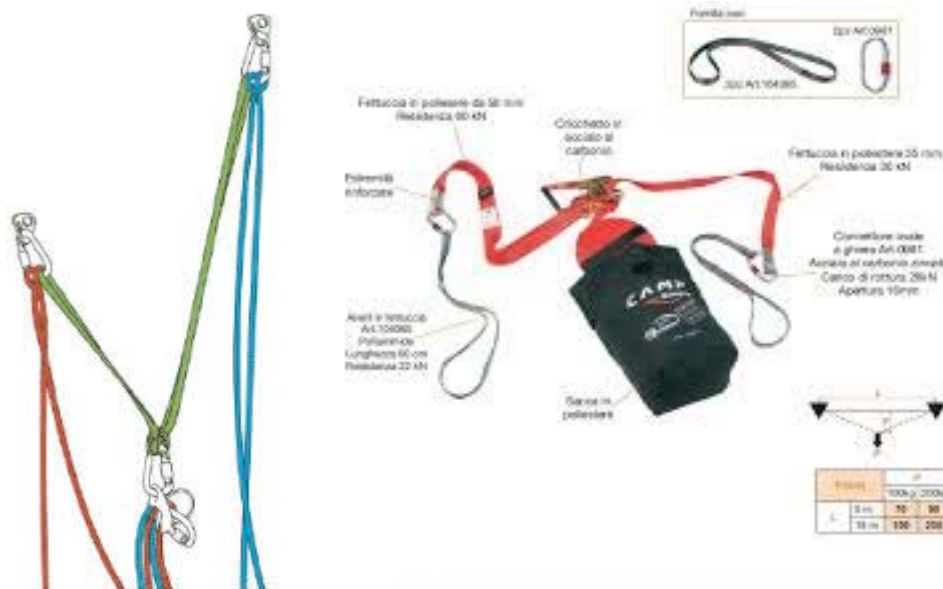
Calendario		19 novembre 2014	20 novembre 2014	21 novembre 2014 fino alle ore 23.00	21 novembre 2014 Dalle ore 23.00	22 novembre 2014
Fasi di lavoro						
Personale di Produzione		X	X	X	X	X
Carico / Scarico automezzi		X	X		X	X
Facchinaggio		X	X		X	X
Montaggio palco e muri Layher		X				
Montaggio Copertura		X				
Posa cavi elettrici/imp. elettrico		X				
Montaggio mixer		X				
Operazioni di pre-riggeraggio		X				
Operazioni di riggeraggio			X			
Gruppo elettrogeno- cablaggi			X			
Impianto audio-luci			X			
Posizionamento transenne			X			
Manifestazione				X		
Rimozione transenne					X	
Smontaggio Impianto audio-luci					X	X
Smontaggio imp. elettrico					X	X
Smontaggio mixer						X
Smontaggio Copertura						X
Smontaggio palco e muri Layher						X
Personale in cantiere		20	30		30	20

Difficoltà - Diagramma di Gantt



Nei recenti PSC compaiono i diagrammi di GANTT per evitare o mettere in evidenza la presenza o meno di interferenze

Le diverse tipologie di lavorazioni come ad esempio i lavori di montaggio, smontaggio, allestimento e disallestimento di un'opera temporanea possono essere realizzate senza l'ausilio di opere provvisorie qualora la stessa opera temporanea sia in grado di permettere di svolgere le attività lavorative in condizioni di sicurezza mediante l'utilizzo di DPI o di sistemi di accesso e posizionamento mediante funi una volta individuati adeguati punti di ancoraggio per il corretto utilizzo dei DPI



Opere temporanee
autoportanti



Procedure di lavoro
specifiche

Difficoltà - Accesso e posizionamento mediante funi



Tecniche operative

DPI e
attrezzature
specifiche



necessità che il montaggio e lo smontaggio

- avvenga secondo quanto previsto da uno specifico progetto relativo al sito di realizzazione dell'evento
- avvenga secondo relative procedure e/o istruzioni

Disposizioni vigenti

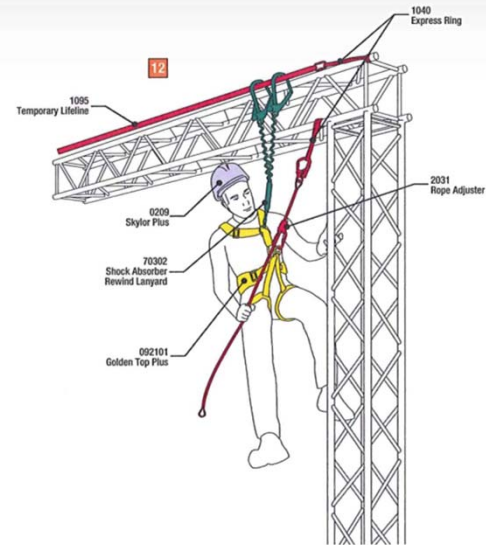
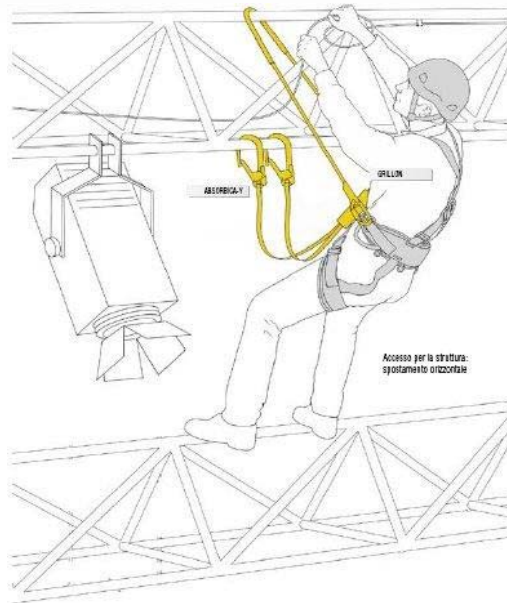


Fig.12 - In caso di strutture metalliche orizzontali, industriali o per lo spettacolo, la progressione può egualmente essere fatta tramite un cordino doppio con assorbitore di energia. Per facilitare la movimentazione è possibile fissare una linea vita temporanea orizzontale lungo la struttura a cui agganciare il cordino (previa verifica di resistenza). Per il posizionamento si suggerisce l'utilizzo di un cordino di posizionamento regolabile.

Fig.12 - In case of horizontal, industrial or theatre metallic structures, progression can be carried out just the same by means of a double lanyard with energy absorber. To facilitate movement a temporary horizontal life line can be secured along the structure to which the lanyard is to be hooked. For work positioning purposes, an adjustable positioning lanyard is recommended.

Fig.12 - Dans le cas de structures métalliques horizontales, industrielles ou pour les spectacles, la progression peut également être réalisée à travers une longe double avec absorbeur d'énergie. Afin de faciliter la progression, il est possible de fixer une ligne de vie temporaire horizontale le long de la structure à laquelle ancrer la longe. Pour le maintien à la structure, une longe de maintien réglable est conseillée.

Abb.12 - Bei waagerechten Strukturen aus Metall, der Industrie oder für Aufführungen, kann die Fortbewegung auch durch ein Doppelseil mit Fallschärfer erfolgen. Für eine mühelosere Fortbewegung kann an der Struktur, an der das Seil eingehakt wird, eine provisorische Laufsicherung befestigt werden. Für die Positionierung empfiehlt sich der Einsatz einer verstellbaren Positionierungslinie.

Fig.12 - En caso de estructuras metálicas horizontales, industriales o para espectáculos, para el desplazamiento hasta el lugar de trabajo se debe usar también una cuerda doble con absorbedor de energía. Para facilitar el movimiento del trabajador, es posible fijar a lo largo de la estructura una línea de vida horizontal temporal a la que enganchar la cuerda. Para el mantenimiento del trabajador en las alturas, se recomienda usar una cuerda de posicionamiento ajustable.

Formazione e
addestramento

092107 GOLDEN TOP PLUS BLACK
Pag. 49



0209 SKYLOR PLUS
Pag. 68



109501 TEMPORARY LIFELINE 30 m
Pag. 82



2036160 SPEED ANCHOR
Pag. 83



2031 ROPE ADJUSTER
Pag. 87



70302 SHOCK ABSORBER REWIND LANYARD
Pag. 75

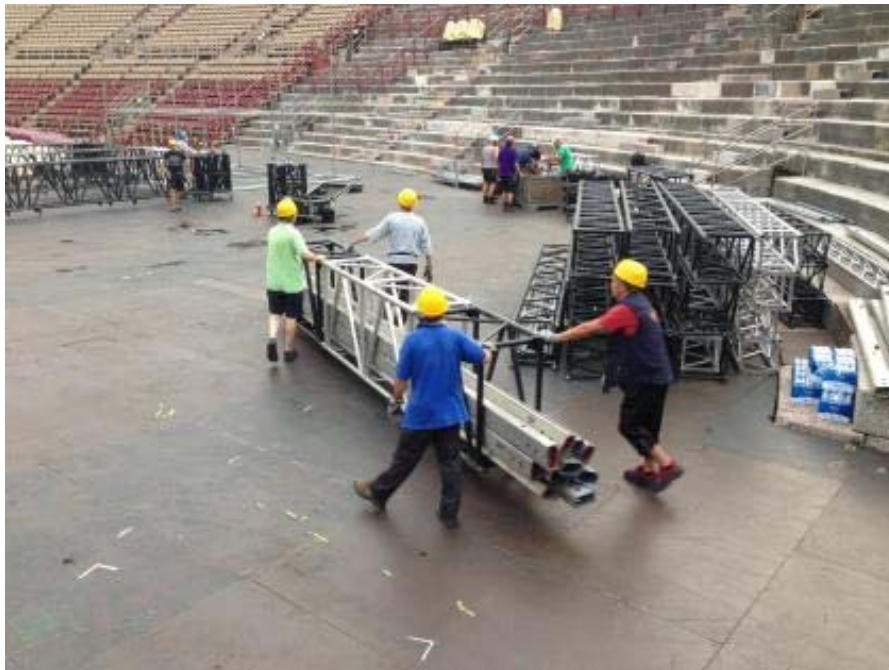


1040 EXPRESS RING
Pag. 92

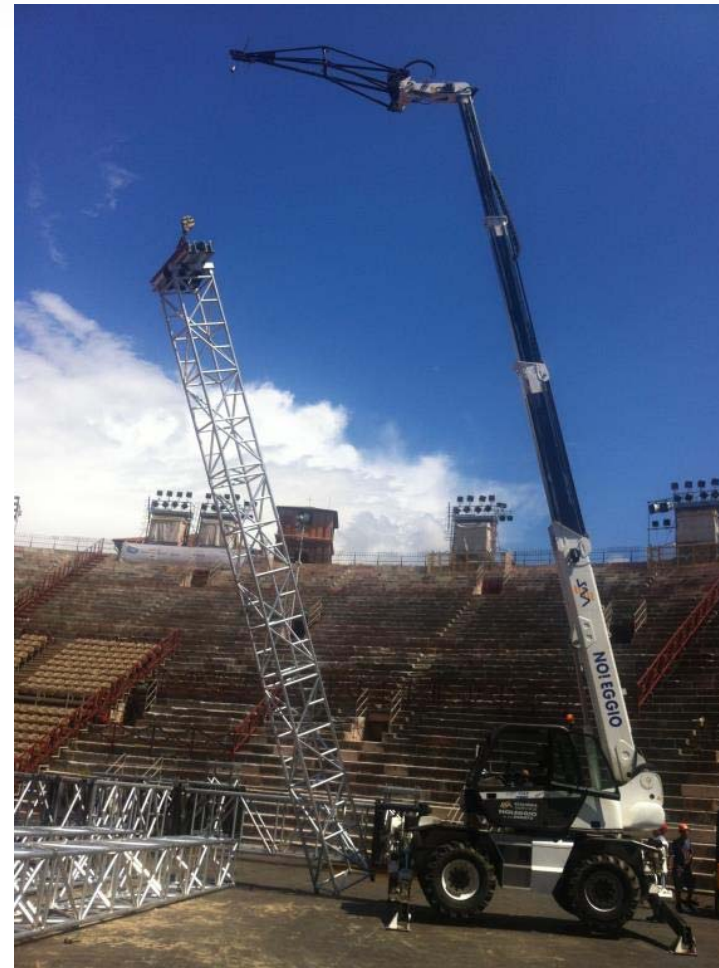


- sia effettuato da lavoratori appositamente informati, formati ed addestrati
- venga effettuato sotto la diretta sorveglianza di un preposto ai lavori al fine di garantire la corrispondenza di ogni configurazione strutturale prevista nel progetto

Disposizioni vigenti



Sorveglianza,
organizzazione



- sia garantito il controllo e la manutenzione degli elementi delle opere temporanee secondo le informazioni fornite dal produttore e le indicazioni contenute nell'Allegato XIX del d.lgs. 81/2008



Interferenze



Procedure operative



Laboratorio AiFOS

Corsi specifici in
ambienti dedicati con
attrezzature reali...



...addestramento tecnico...

...simulazioni...



È stato firmato a Roma il 6 novembre 2014, tra i settori cultura di Cgil, Cisl, Uil e Legacoop, Confcooperative e AGCI il primo CCNL per lavoratori dello spettacolo in cooperativa.



Vengono disciplinati il lavoro intermittente, l'apprendistato, il diritto alla sicurezza e integrità dei lavoratori, orari e riposi in tournée, il lavoro a distanza, tabelle retributive da cui deriveranno tabelle minime di settore. Ma soprattutto definisce professioni dello spettacolo per troppo tempo sconosciute.



*Grazie per
l'attenzione*

AiFOS

Associazione Italiana Formatori ed
Operatori della Sicurezza sul Lavoro

