

AiFOS

Associazione Italiana Formatori ed
Operatori della Sicurezza sul Lavoro

Convegno di studio e approfondimento

LA SICUREZZA NEL PUBBLICO SPETTACOLO **La complessità della gestione**

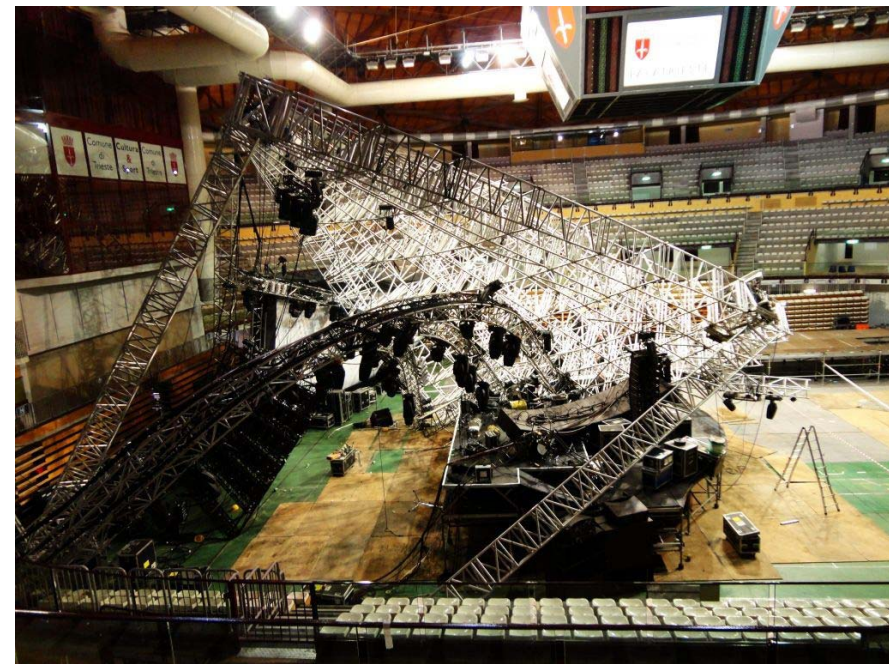
Relatore: Simone Montanari



BRESCIA, venerdì 23 gennaio 2015 *dalle ore 14:00 alle ore 18:00*

La gestione della salute e sicurezza sul lavoro nei cantieri temporanei e mobili dello spettacolo.

Caso studio – “Backup tour Lorenzo negli stadi estate 2013”
evento del 19/20 giugno stadio G. Meazza in Milano.



Analizzare i concetti e le azioni alla base del lavoro dei soggetti che operano in collaborazione all'interno dei **cantieri temporanei per gli spettacoli** relativamente a:

- organizzazione
- montaggio e smontaggio delle opere strutturali e scenografiche

mantenendo durante tutto il periodo dei lavori elevati standard di sicurezza per salvaguardare la salute e l'incolumità di tutti coloro che lavorano per la realizzazione dello stesso

Decreto Legislativo n° 81 del 9 aprile 2008

Circolare del Ministero dell'Interno del 1 aprile 2011, n° 1689

Circolare del Ministero del Lavoro 13 agosto 2012, n° 23

Decreto Legislativo 27 gennaio 2010, n° 17

Legge 26 ottobre 1995, n° 447

Decreto Regione Lombardia del 31 gennaio 2013

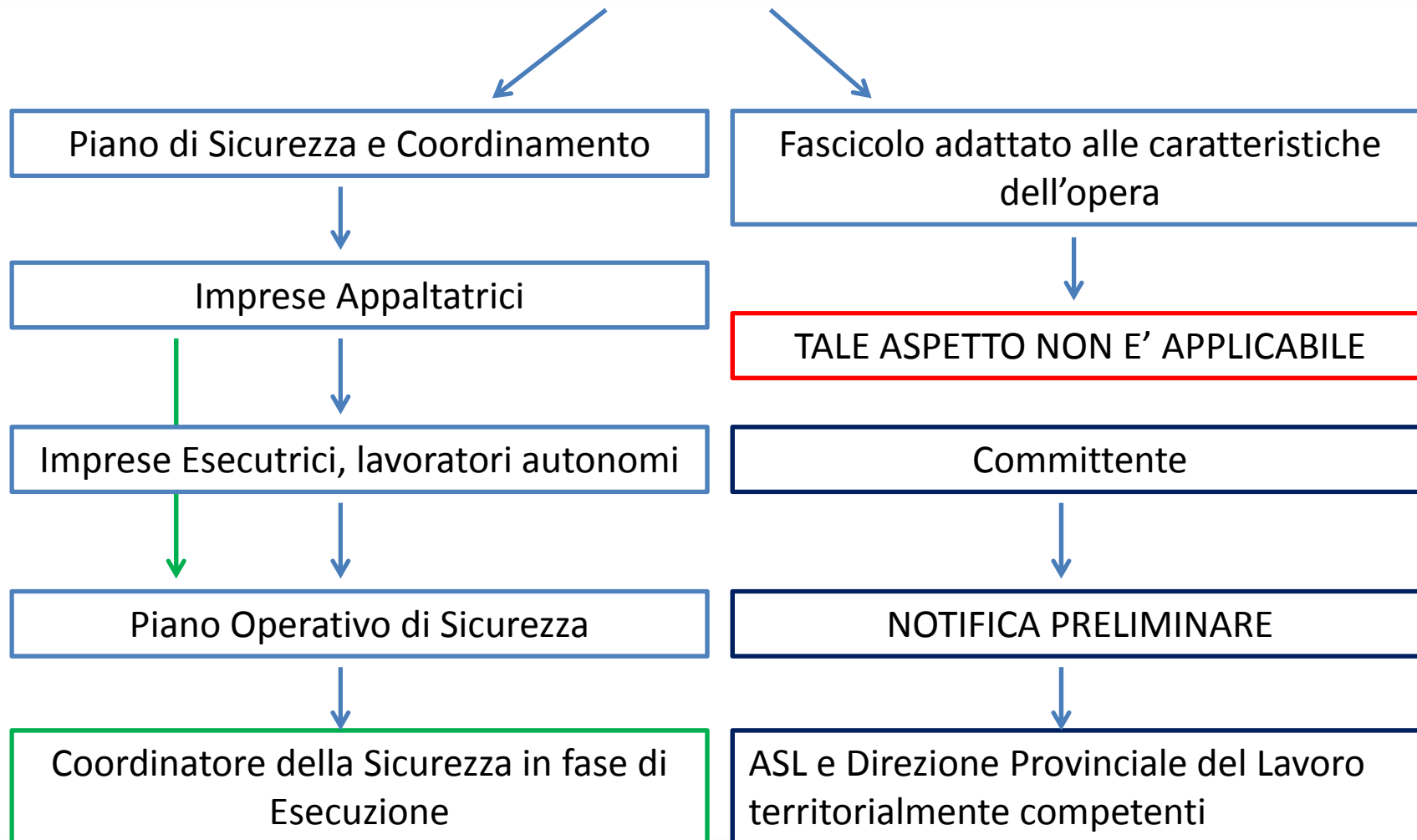
Progettazione artistica del palco

Ricerca delle imprese

Ricerca e nomina dei Professionisti:

- Coordinatore della Sicurezza in fase di Progettazione
- Coordinatore della Sicurezza in fase di Esecuzione
- Tecnico Collaudatore per l'allestimento
- Il Direttore dei Lavori (obbligatorio solo in caso di opere pubbliche)

Coordinatore della Sicurezza in fase di Progettazione



PIANO DI SICUREZZA E COORDINAMENTO - PSC

1 - Introduzione

2- Caratteristiche generali dell'opera

3 - Elenco imprese/lavoratori autonomi

4 - Premesse del CSP

5 - Descrizione sintetica dell'opera, con particolare riferimento alle scelte progettuali, architettoniche, strutturali e tecnologiche

6 - Relazione concedente l'individuazione, l'analisi e la valutazione dei rischi concreti in riferimento all'area ed all'organizzazione del cantiere alle lavorazioni ed alle loro interferenze.

7- Dispositivi di Protezione Collettiva e Individuale

8 - Segnaletica di salute e sicurezza in cantiere

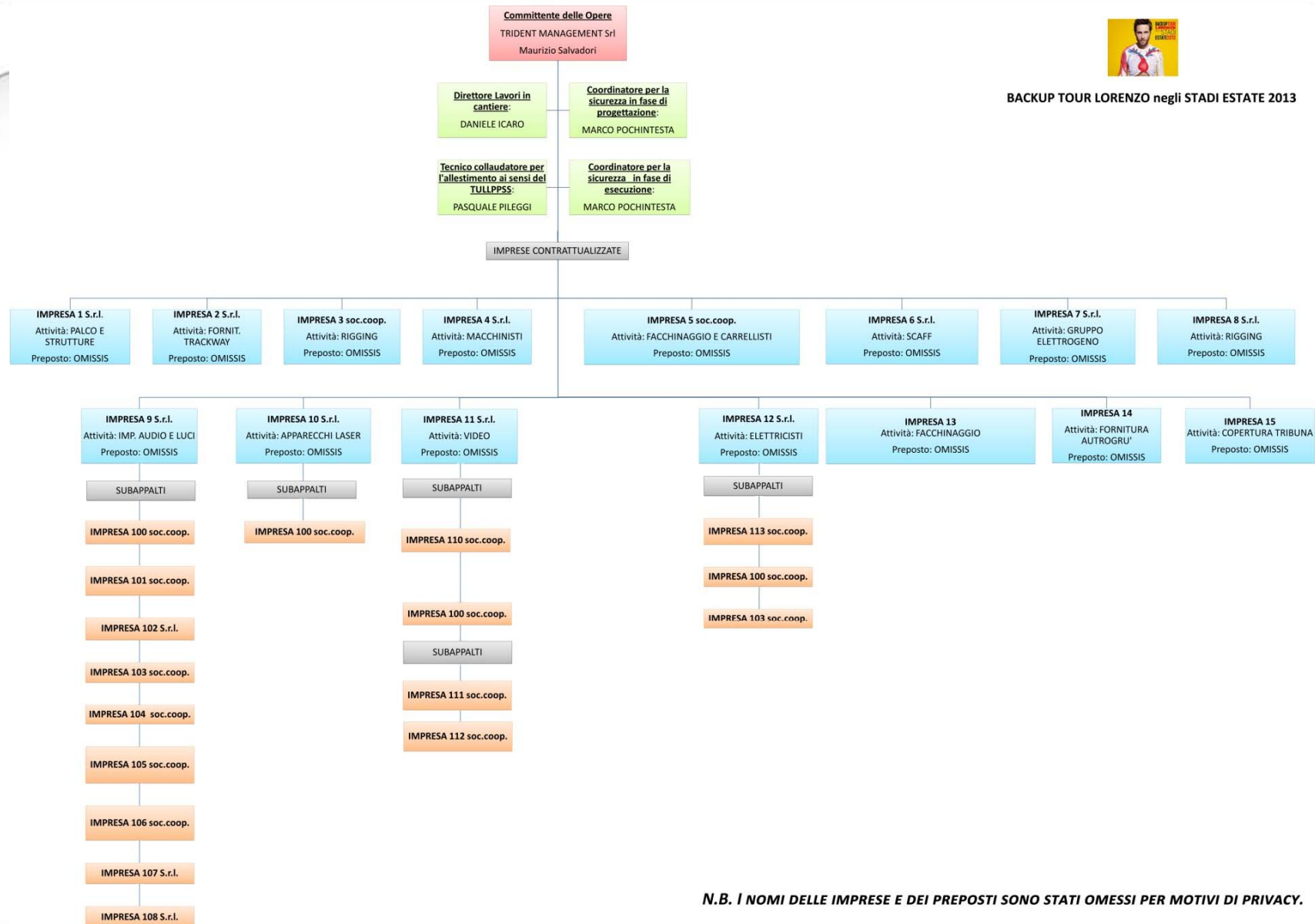
9 - Misure di Primo Soccorso, Antincendio e Gestione dell'Emergenza

10 - Misure organizzative della Cooperazione e del Coordinamento

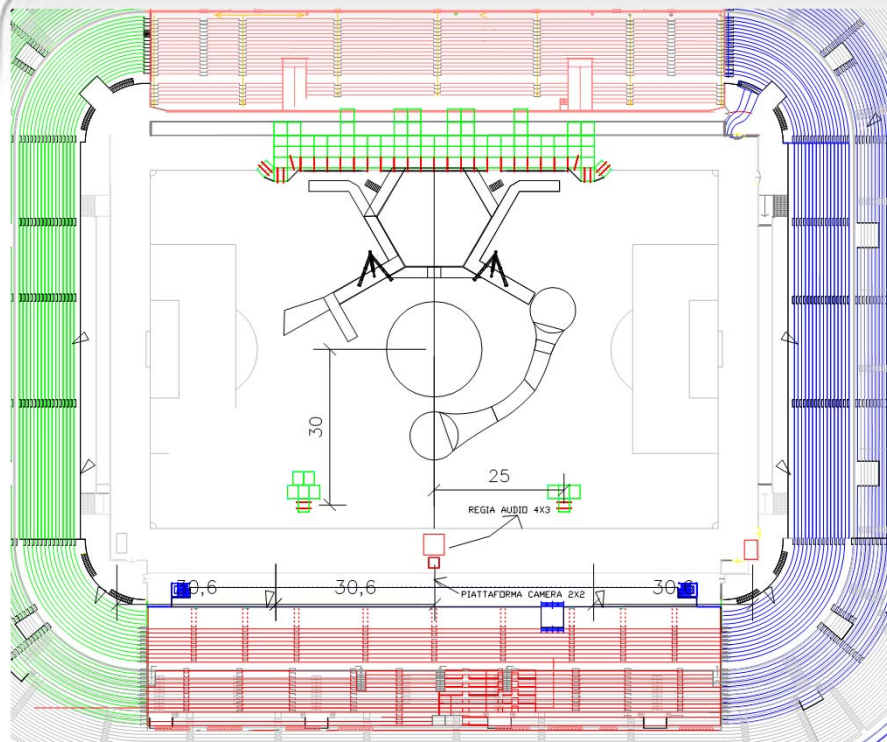
11 - Stima dei costi della Sicurezza

12 - Allegati

PSC - SEZIONE 2

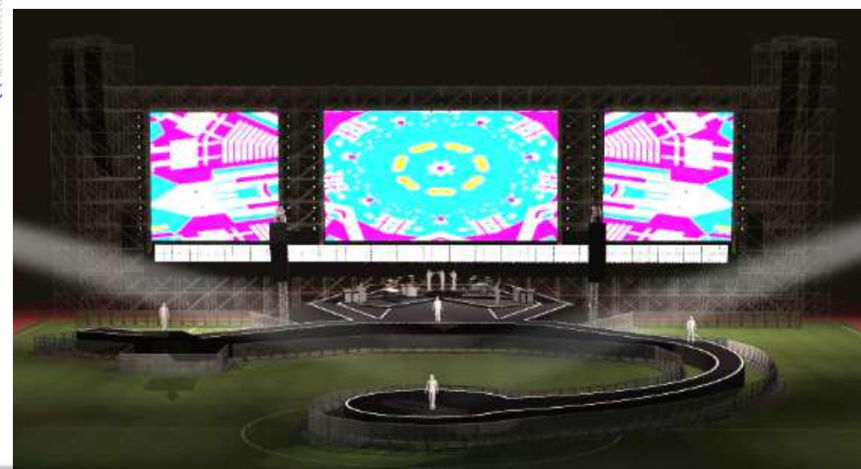


N.B. I NOMI DELLE IMPRESE E DEI PREPOSTI SONO STATI OMESSI PER MOTIVI DI PRIVACY.



Pianta dello stadio G. Meazza
Ubicazione del palco e delle
strutture accessorie (fase
progettuale)

Rendering Backwall e palco



PSC - SEZIONE 5

	GIUGNO 2013									
	13	14	15	16	17	18	19	20	21	22
Produzione										
Facchinaggio/assistenza										
Recinzione area di cantiere (zona cortilizia esterna)										
Smantellamento area di cantiere										
Tracciamenti per posizionamento elementi strutturali										
Consegna container										
Rimozione container										
Montaggio palco, torre regia e elementi strutturali accessori										
Finiture palco										
Posizionamento "safety line" su struttura di copertura e installazione "punti di presa"										
Smontaggio palco e strutture accessorie										
Gruppo elettrogeno										
Elettricista (collegamenti elettrici e attività di assistenza tecnica)										
Impianto audio (montaggio, cablaggio collegamenti e prove)										
Impianto audio (smontaggio)										
Impianto luci (montaggio, collegamenti elettrici e prove)										
Impianto luci (smontaggio)										
Impianto video (montaggio, cablaggio e prove)										
Impianto video (smontaggio)										
Security										
Personale paramedico con ambulanza										
STIMA GIORNALIERA PERSONALE PRESENTE IN CANTIERE (IMPRESE ESECUTRICI/LAVORATORI AUTONOMI)	30	30	30	35	60	60	100	70	30	
ENTITÀ PRESUNTA DEL CANTIERE ESPRESSA IN UOMINI GIORNO	445									

Scala dei livelli di potenzialità del RISCHIO RESIDUO

P(probabilità)					
4 Altamente Probabile	4	8	12	16	
3 Probabile	3	6	9	12	
2 Poco Probabile	2	4	6	8	
1 Improbabile	1	2	3	4	
	1 lieve	2 medio	3 grave	4 gravissimo	G(gravità)

Coordinatore della Sicurezza in fase di Esecuzione

Rif. Articolo 92, D. Lgs. 81/08

allestimento 13-18 giugno 2013

smantellamento 20-22 giugno 2013

Giornate di lavoro suddivise in fasi
dalla Fase A alla Fase R

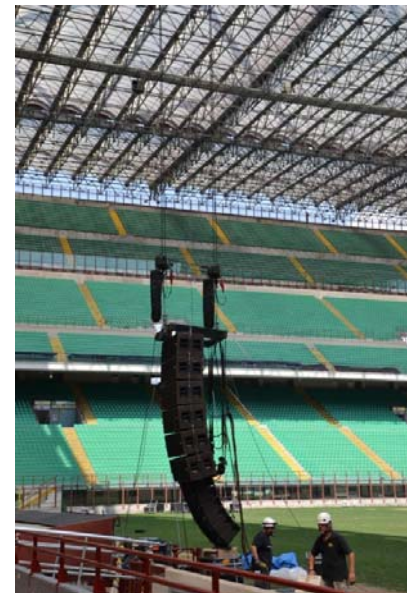
FASE D' ESECUZIONE

Giornata di lavoro: 14 -15-16 giugno 2013	
Fase H-L	Allestimento strutture
Fase M	Posizionamento in area prestabilita del gruppo elettrogeno e inizio stesura cavi e posizionamento canaline passacavo
Giornata di lavoro: lunedì 17 giugno 2013	
Fase N	Installazione impianti audio, luci e video
Fase O	Installazione linee vita su struttura di copertura stadio
Giornata di lavoro: martedì 18 giugno 2013	
Fase P	Installazione impianti regie, prove audio, video e luci
Giornate di lavoro: 20 (termine show), 21 e 22 giugno 2013	
Fase Q	Smontaggio con seguente sequenza operativa: a) scollegamenti elettrici service e da gruppo elettrogeno; b) smontaggio impianti audio, video, luci e scenografie; c) smontaggio elementi strutturali palco, torri di regia e elementi accessori; d) rimozione container; e) rimozione bagni chimici; f) pulizia area di cantiere

FASE H-I-L



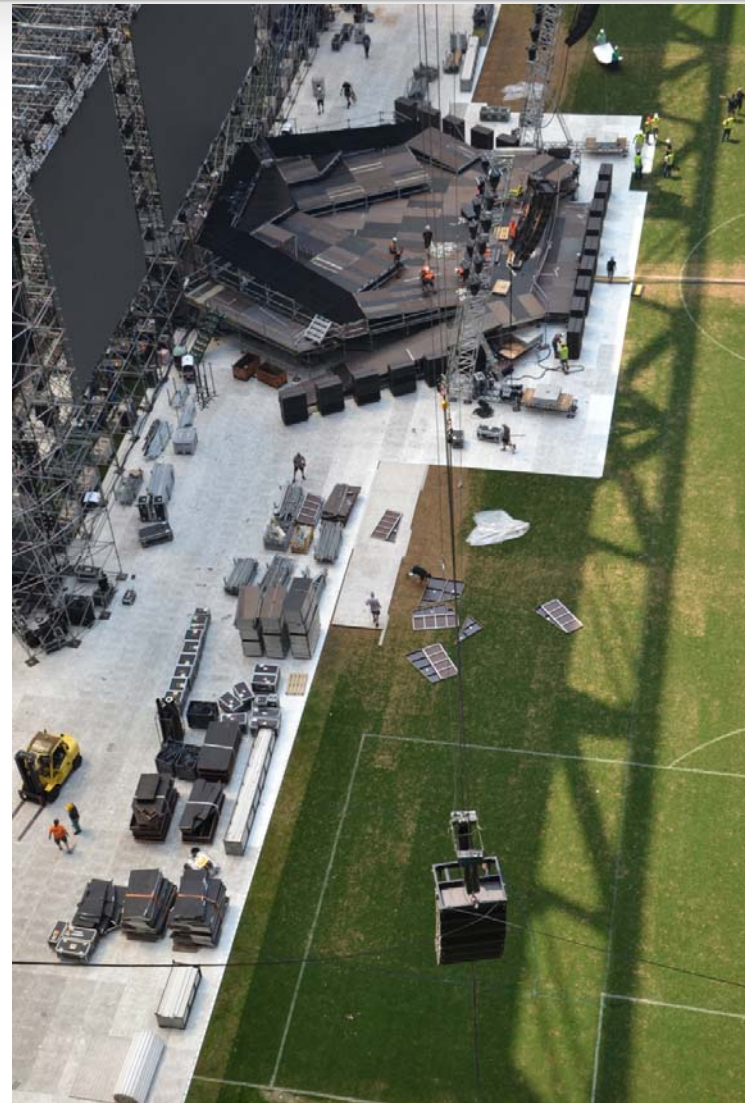
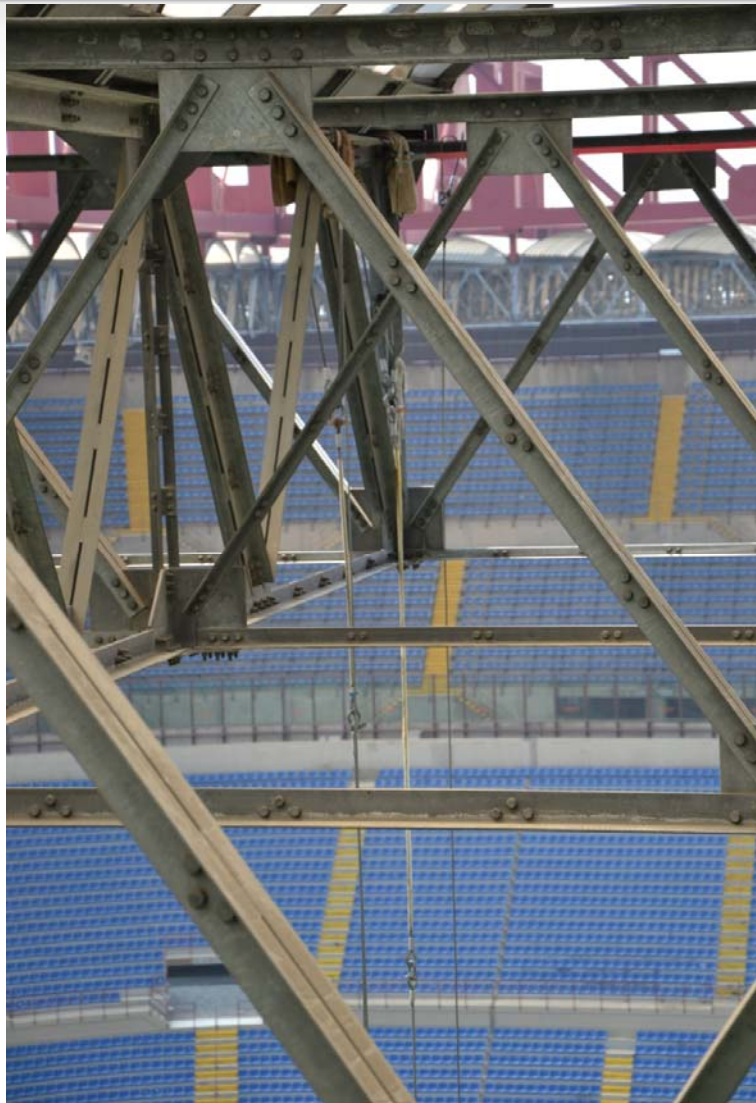
FASE N



FASE 0

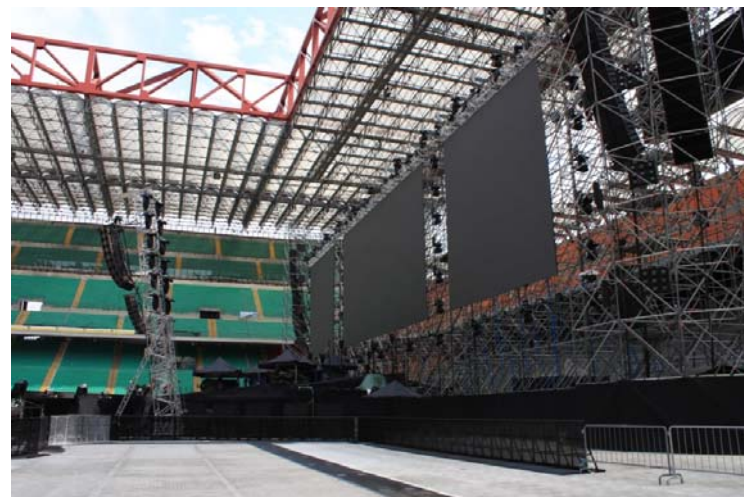


FASE 0



DOCUMENTAZIONE FOTOGRAFICA

AiFOS
Associazione Italiana Formatori ed
Operatori della Sicurezza sul Lavoro



Attività enormemente complessa

Bilancio sicurezza estremamente positivo

NO incidenti, NO infortuni



Sistema della gestione della prevenzione

CASO STUDIO DA PRENDERE COME MODELLO!

*Grazie per
l'attenzione*



AiFOS

Associazione Italiana Formatori ed
Operatori della Sicurezza sul Lavoro