



Tra il dire e il fare c'è di mezzo il fare (A. E.)



Corso di aggiornamento
riconosciuto da



CORSO DI ALTA FORMAZIONE

COUNSELING ORGANIZZATIVO

benessere salute e sicurezza

X Edizione

Settembre 2026 - Giugno 2027

www.counselingorganizzativo.it



INTRODUZIONE

Il counseling organizzativo è una disciplina che aiuta le organizzazioni a migliorare le prestazioni e ad aumentare la soddisfazione, il benessere e la sicurezza di amministratori, dirigenti, manager e collaboratori di aziende, imprese del terzo settore, enti ed organizzazioni. La/il counselor organizzativo è una nuova figura professionale che lavora per prevenire, identificare e risolvere problemi specifici legati al lavoro. Ne sono un esempio la gestione delle relazioni interpersonali, la gestione del tempo e la gestione delle prestazioni, la capacità di leadership, di comunicazione e di problem solving.

La/il Counselor Organizzativo è in grado di attivare processi virtuosi che consentono alle organizzazioni di superare i «blocchi», accedere a fasi di trasformazione, accettare le sfide o raggiungere obiettivi ambiziosi.

Il percorso permette a ogni figura professionale di integrare competenze e abilità specifiche per gestire meglio il proprio ruolo, i team di lavoro, intervenire nelle organizzazioni.

Il counseling organizzativo è una derivazione del counseling, così definito da Assocounseling
www.assocounseling.it

Il counseling professionale è un'attività il cui obiettivo è il miglioramento della qualità di vita del cliente, sostenendo i suoi punti di forza e le sue capacità di autodeterminazione.

Il counseling offre uno spazio di ascolto e di riflessione, nel quale esplorare difficoltà relative a processi evolutivi, fasi di transizione e stati di crisi e rinforzare capacità di scelta o di cambiamento.

È un intervento che utilizza varie metodologie mutuare da diversi orientamenti teorici. Si rivolge al singolo, alle famiglie, a gruppi e istituzioni. Il counseling può essere erogato in vari ambiti, quali privato, sociale, scolastico, sanitario, aziendale.

(Definizione dell'attività di counseling approvata dall'Assemblea dei soci in data 2 aprile 2011)

Il counseling non è una forma di terapia (medica o psicologica) o di sostegno psicologico. Il counseling è un percorso di crescita, di responsabilizzazione, di maturazione durante il quale siamo seguiti da un professionista, il counselor, che ci accompagna alla scoperta di un futuro diverso.

OBIETTIVI DEL PERCORSO

Il percorso, ideato e diretto dalla dott.ssa Graziella Nugnes, mira a trasferire le competenze che servono per introdurre o implementare azioni di counseling organizzativo, utili all'organizzazione quanto a «chi la abita» al fine di costruire un reale benessere organizzativo, aumentare la sicurezza attraverso la costruzione di «buone relazioni». Le principali aree di intervento sono:

- la persona e la gestione del ruolo - sostenere e incrementare comportamenti virtuosi, trovare modalità alternative a comportamenti lavorativi disfunzionali; costruire un equilibrio vita/lavoro; individuare soluzioni positive a situazione di disagio (stress, ansia, demotivazione, conflittualità, basso rendimento, situazioni di rischio, malessere);
- il team - saper lavorare in squadra; aumentare efficacia ed efficienza; aumentare la sicurezza; stile collaborativo; leadership funzionale, feedback;
- l'organizzazione in se stessa - struttura; clima; gestione degli errori; appartenenza; processi decisionali; gestione della sicurezza da un punto di vista relazionale.



APPROCCIO

Il corso di Alta Formazione segue l'orientamento del Counseling Organizzativo Euristico Relazionale che, pur partendo da una solida base teorica, è nel metodo "creativo e rigoroso" che trova la sua specificità e distintività. E attraverso l'atteggiamento di tutto lo staff docenti che si sperimenta una modalità della relazione che rende l'apprendimento naturale, piacevole, e in grado di produrre cambiamenti reali e duraturi.



DIDATTICA

L'approccio didattico è **sistemico** e **applicativo**, garantito da una **metodologia varia ed integrata**.

L'organizzazione del corso prevede 19 giornate di aula in presenza (1 weekend al mese); 3 lezioni on line; monitoraggio progetti on line, per un totale di 150 ore di formazione.

L'apprendimento per ogni argomento trattato viene fornito inquadramento teorico; le metodologie adatte per comprendere appieno le cause, le conseguenze e i confini; le tecniche puntuali per intervenire; e attraverso una consistente parte «pratica» ed esperienziale.

Ai partecipanti vengono forniti materiali didattici e dispense per ogni argomento.

Chi lo desidera potrà inoltre acquistare il libro "Counseling Organizzativo Euristico Relazionale" Pensa multimedia, 2024 sistematizza il sapere e il "saper fare". [Clicca qui](#) (collegamento al sito Pensa Multimedia).

DESTINATARI

Il master è rivolto a:

- RSPP e ASPP, Formatori Qualificati per la sicurezza sul lavoro, Coordinatori, HSE manager, consulenti
- neolaureati o neo assunti che vogliono acquisire una modalità di intervento nelle organizzazioni in maniera sintetica e ben strutturata;
- counselor che vogliono specializzarsi in un ambito ricco di opportunità;
- formatori, consulenti e coach che intendono integrare la loro professionalità con le tecniche del counseling organizzativo
- dirigenti, quadri, responsabili di funzione
- tutti coloro che desiderano acquisire le abilità e le metodologie del counseling organizzativo

PROGRAMMA

INQUADRAMENTO TEORICO

- Definizioni, filosofia, metodologia del Counseling Organizzativo
- I sistemi organizzativi e il loro funzionamento: strategia e cultura organizzativa
- Processi decisionali complessi
- Politiche aziendali di Diversity & Inclusion
- Empowerment
- Elementi distintivi dell'approccio

IL PROCESSO DEL COUNSELING ORGANIZZATIVO

- Le fasi del processo
- Definizione degli interlocutori
- Saper "leggere" le organizzazioni
- Riconoscere i bisogni dei singoli, dei gruppi di lavoro e dell'organizzazione
- Costruire un progetto di intervento: lavorare sul lavoro degli altri
- Il monitoraggio degli interventi
- Restituzione alla committenza

IL METODO DEL COUNSELING ORGANIZZATIVO

- Osservazione e maieutica
- Integrare le diversità
- Creatività
- Intuizione e rigore
- Apprendimento degli adulti
- La gestione del gruppo
- TeatroCounseling®

GLI STRUMENTI DEL COUNSELING ORGANIZZATIVO DI GRUPPO E INDIVIDUALE

- Interviste semi strutturate, interviste qualitative, focus group
- Laboratori di counseling organizzativo
- Role playing, tecniche di TeatroCounseling®
- Rappresentazioni sistemiche e Costellazioni organizzative
- Colloqui individuali di counseling organizzativo





SOGGETTI COINVOLTI NELL'ORGANIZZAZIONE DEL CORSO



Aifos è l'ente che eroga il percorso formativo, in collaborazione con SMAE e counseling organizzativo. Aifos è una delle organizzazioni di riferimento in Italia per quanto attiene alla formazione nell'ambito di salute e sicurezza nei luoghi di lavoro. Attiva da oltre 20 anni, associa circa 2500 tra liberi professionisti ed aziende operanti nel settore della formazione e della consulenza.

Il focus principale dell'associazione è la formazione e l'aggiornamento dei formatori e di tutte le figure professionali che operano nel campo della prevenzione.

Il motto "Se ci scambiamo una moneta, avremo entrambi una moneta. Se ci scambiamo un'idea, avremo entrambi due idee" ricalca il principio fondante dell'associazione, ovvero la condivisione di conoscenze e competenze tra i suoi associati affinché il loro operato sia sempre più improntato a qualità, capacità e responsabilità.



La **Scuola di Management e Alta Formazione School of Management and Advanced Education (SMAE)** propone Master di I e di II livello, Corsi di Perfezionamento e corsi di Formazione Permanente e Continua.

Oltre all'attività di presidio e coordinamento di corsi che conferiscono titoli universitari, la Scuola supporta, promuove e dà attuazione ad attività di formazione sui temi del Management e della Formazione Continua Post-Laurea con riguardo alle tematiche legate alle esigenze emergenti dalle aziende, dalle professioni e dagli Enti Pubblici e Privati. La Scuola opera nello spirito di valorizzazione delle competenze dei Dipartimenti con particolare riguardo alle iniziative interdipartimentali. Per l'erogazione della Formazione Permanente e Continua SMAE può inoltre avvalersi di enti gestori esterni, consorzi, società e fondazioni, anche partecipate dall'Ateneo.



Counseling Organizzativo Euristico Relazionale è un marchio registrato di Graziella Nugnes. Le attività ricomprese sono: corso di alta formazione in Counseling Organizzativo (giunto alla sua IX edizione); interventi di Counseling Organizzativo, Colloqui di Counseling Organizzativo, Supervisione, interventi di facilitazione.

Il **counseling organizzativo euristico relazionale** rappresenta una preziosa possibilità di accesso a forme di cambiamento possibili e funzionali. Si tratta di un **intervento mirato al benessere di aziende e imprese quanto a quello dei professionisti** che, a qualsiasi livello, vi operano. Il modello di intervento è stato sperimentato con ottimi risultati con **amministratori delegati, manager, coordinatori di servizi, impiegati, tecnici, educatori, medici, volontari nelle aziende profit, così come nelle cooperative, scuole, e sindacati.**



GRAZIELLA NUGNES

Ideatrice e direttrice del master. Counselor organizzativa approccio Euristico-relazionale.

Professionalmente mi definisco una «esploratrice». Ho una lunga e variegata esperienza di lavoro come Professional Counselor, formatrice, consulente e supervisor in differenti ambiti professionali, principalmente aziende, cooperazione, sindacato. Lavoro con singoli e gruppi a tutti i livelli organizzativi, a favore del benessere dell'organizzazione e delle persone che la abitano e per il raggiungimento dei cambiamenti desiderati. Nel 2015 ho scritto «Counseling Organizzativo» edito dalla Erickson; nel 2024 con Margherita Dozzi e Paolo Prandelli ho scritto «Counseling Organizzativo Euristico Relazionale», pensa Multimedia <https://www.pensamultimedia.it/libro/9791255681809>. Gestisco una Comunità di Pratiche di Counseling organizzativo a Brescia e Milano.



MARIO MAZZOLENI

Già docente di Economia aziendale e di management presso l'Università degli Studi di Brescia e direttore della Scuola di alta formazione dell'Università di Brescia.

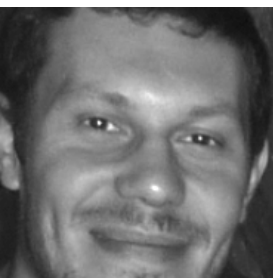
Ho diretto il Master of Business administration della Sda Bocconi dal 1992 al 2004. Ho esperienze in campo imprenditoriale e consulenziale oltre ad avere ricoperto cariche amministrative sia in campo privato sia pubblico. Sono esperto in gestione e sviluppo di impresa e di sostenibilità aziendale.



MARGHERITA DOZZI

Professional Counselor, Sociologa specializzata in Sociologia del lavoro e delle organizzazioni.

Ho maturato il mio interesse per le relazioni sociali in ambito organizzativo, focalizzando il mio sguardo nello studio delle pratiche lavorative e della sociologia qualitativa. Ho partecipato alla prima edizione del Master di cui oggi sono docente. Conduco interventi di Counseling Organizzativo valorizzando la creatività quale competenza essenziale nelle relazioni sociali, per la soluzione dei problemi e per aumentare la consapevolezza personale e professionale. Coautrice «Counseling Organizzativo Euristico Relazionale, Pensa Multimedia.



DAVIDE GIACOMINI

Professore associato di Organizzazione Aziendale presso il Dipartimento di Economia e Management dell'Università degli Studi di Brescia.

Consigliere di amministrazione della medesima università.

Già research fellow presso The Open University (UK). Ho ricoperto ruoli di amministrazione sia nel settore pubblico sia nel settore privato. Sono attivo da anni in ambito consulenziale sui temi dell'assetto organizzativo, dello sviluppo strategico e della sostenibilità aziendale.



MARIASOLE BANNÒ

Professoressa Associata di Economia e Management presso l'Università degli Studi di Brescia.

Dottorato di ricerca in Economia e Management della Tecnologia conseguito presso l'Università degli Studi di Bergamo. Ho pubblicato numerosi articoli su prestigiose riviste accademiche, tra cui *Journal of Small Business Management*, *Journal of Family Business Strategy*, *International Journal of Globalization*, e *Small Business and Regional Studies*. I miei principali interessi di ricerca includono la gestione della diversità, le tematiche di genere e il funzionamento delle imprese familiari, con un'attenzione verso l'integrazione del benessere, della salute e sicurezza sui luoghi di lavoro nelle strategie aziendali. In particolare, mi occupo di analizzare come questi temi possano migliorare le dinamiche organizzative, promuovere ambienti di lavoro più inclusivi e sostenibili e favorire l'innovazione manageriale.



PAOLO PRANDELLI

Docente e consulente nell'ambito della gestione delle Risorse Umane. Mi occupo di comportamento organizzativo e dei processi di selezione, valutazione, formazione, bilancio di competenze, orientamento al lavoro e sviluppo del potenziale umano (empowerment). La mia formazione vede diverse specializzazioni: Analisi Psico Sociologica (APS - Milano), Empowerment: "Metodo socio affettivo" (ISTUD - Milano), Counselor somato relazionale e pratiche antistress (IPSO-Milano), Comunicazione nonViolenta (CNV) di M. B. Rosemberg. Conduco da 25 anni interventi formativi e consulenze in aziende, fondazioni, cooperative, associazioni, enti pubblici e privati. Coautore "Counseling Organizzativo Euristico Relazionale", Pensa Multimedia.



MARCO CASTELLANI - Professore ordinario di sociologia economica presso l'Università degli Studi di Brescia.

I miei interessi di ricerca si concentrano sui temi della razionalità limitata, sui meccanismi cognitivi coinvolti nelle interazioni di gruppo, sui processi decisionali nelle organizzazioni complesse e, in ambito macro-sociologico, sulla sociologia della finanza e sulle relazioni industriali decentrate. Su questi temi ho pubblicato monografie e saggi sulle principali riviste nazionali e internazionali del settore. Faccio parte del collegio docenti del PhD Programme in Economic Sociology and Labour Studies dell'Università degli Studi di Milano.



MARISA MIRITELLO - Counselor trainer, Responsabile e ideatrice della scuola di Formazione in TeatroCounseling® ,

Attrice professionista. Ho unito due grandi passioni, la pedagogia teatrale e il counseling, potendomi così dedicare alla relazione d'aiuto attraverso tecniche teatrali. Conduco dal 2006 percorsi di gruppo in strutture scolastiche, cooperative, aziende e percorsi individuali. Laurea triennale in Scienze e a Tecniche Psicologiche. Diplomata in Conduzione di gruppi con Metodi Attivi e Psicodramma.



ENRICO GIRAUDI - Professional Counselor. Counselor Organizzativo. Facilitatore di Costellazioni Integrali, Organizzative e Manageriali.

Credo fermamente nel cambiamento e nell'esplorazione di tutte quelle "vie" che aiutano la nostra anima a trovare il proprio giusto posto nel Mondo, con la complicità del nostro intuito e della nostra innata capacità creativa. Dopo una laurea in Economia e Commercio e un Master in Marketing e Comunicazione ho speso vent'anni nel mondo della pubblicità, fino a quando, grazie a un anno sabbatico, ho incontrato il mondo del Counseling e della relazione di aiuto.

Oggi mi dedico alla crescita e allo sviluppo personale e organizzativo, portando nelle aziende discipline e tecniche capaci di creare le condizioni di una maggiore consapevolezza.

Tecnologie dell'Intuizione è il mio ultimo saggio (Guerini Next, Milano 2019).



ADELE DE PRISCO

Mi sono laureata in Scienze dell'Educazione, indirizzo "Esperto nei processi formativi" e subito dopo ho frequentato un Master in Qualità, Sicurezza ed Ambiente. Mi sono formata come Counselor organizzativa e ho studiato presso la Scuola di Biodanza srt del Triveneto di Padova, dove, nel 2019, sono diventata "Facilitatrice del metodo biodanza srt". Da 25 anni mi occupo di facilitare il lavoro dei team per aumentarne l'efficacia e trovare soluzioni positive al disagio ed allo stress, favorendo lo sviluppo dei ruoli nei contesti professionali. Attualmente ho l'incarico di curatrice del "Giornale dei Formatori" di Aifos.



MAURO CECCHETTO

Educatore professionale socio-pedagogico, counselor trainer e supervisor. Lavoro principalmente negli ambiti della marginalità sociale, della vulnerabilità, delle dipendenze e delle persone sottoposte a provvedimenti dell'Autorità Giudiziaria, proponendo e conducendo percorsi di counseling socio-pedagogico individuale, familiare e di gruppo per il recupero delle abilità relazionali e delle competenze sociali. Collaboro, in qualità di consulente libero professionista, con il Dipartimento di Igiene e Prevenzione Sanitaria dell'ATS di Pavia nella progettazione, gestione e realizzazione delle attività di health literacy, di sensibilizzazione, formative, di sviluppo di empowerment e di prevenzione delle dipendenze comportamentali.

Attualmente sono componente del Comitato Scientifico e coordinatore per la Lombardia di AssoCounseling.

COMPETENZE E CERTIFICAZIONI

- Le **competenze acquisite** saranno funzionali per progettare e gestire interventi di counseling organizzativo sia a livello individuale che di gruppo: definizione dei problemi, raccolta di informazioni, definizione degli obiettivi, pianificazione delle azioni e monitoraggio dei progressi.
- Al termine del percorso i partecipanti possono accedere alla **comunità di pratiche** professionali, valida come supervisione.
- Al termine del percorso, con il 75% delle presenze, verrà rilasciato l'attestato di partecipazione - parte di **Aifos** (Associazione italiana Formatori e operatori sicurezza sul lavoro) e **SMAE**, (Scuola di alta formazione dell'Università degli Studi di Brescia) - al corso di formazione in Counseling organizzativo».
- Al termine del percorso verrà rilasciato **Attestato di frequenza Aifos valido 20 crediti di aggiornamento** per ASPP, RSPP, Coordinatori alla sicurezza e formatori (10 ore per area tematica 1 e 10 ore area tematica 3), con frequenza minima del 90% di alcune lezioni specifiche all'interno del percorso.
- **Crediti formativi per counselor.** La conclusione del percorso permette l'ottenimento di 50 crediti formativi | codice CUR/7375/2025.

CALENDARIO

Il corso si svolgerà a Brescia, in quattro sedi differenti: Università degli Studi di Brescia, Aifos, Cascina Parco Gallo e Parco dell'Acqua. Tutte le sedi hanno parcheggi adiacenti e sono facilmente raggiungibili con mezzi pubblici (metropolitana e autobus).

Prima dell'inizio del corso verrà inviato ai partecipanti il dettaglio delle date con orario e sedi.

ORARIO DELLE LEZIONI

Il corso si svolgerà nelle giornate di **venerdì e sabato** o **sabato e domenica** a mesi alterni. L'orario di inizio delle lezioni è alle 9.30/10.00 e il termine delle lezioni alle 16.30/17.00. Prima dell'inizio del corso verrà condiviso il calendario dettagliato con anche gli orari delle lezioni online.

sabato 26/9/2026
domenica 27/9/2026

venerdì 16/10/2026
sabato 17/10/2026

sabato 7/11/2026
domenica 8/11/2026

venerdì 11/12/2026
sabato 12/12/2026

sabato 30/1/2027
domenica 31/1/2027

venerdì 5/2/2027
sabato 6/2/2027

sabato 6/3/2027
domenica 7/3/2027

venerdì 2/4/2027
sabato 3/4/2027

sabato 8/5/2027
domenica 9/5/2027

sabato 5/6/2027



QUOTA DI ISCRIZIONE

La quota di partecipazione al corso è composta da due voci: **caparra** e **quota di iscrizione**.

CAPARRA: € 150,00 + IVA non rimborsabili e non soggette a sconto. Il pagamento di questa somma garantisce la **prenotazione** del posto e la quota con eventuali promozioni advance booking.

QUOTA DI ISCRIZIONE

Quota di iscrizione intera: **€ 2.900,00 + IVA**

Quota di iscrizione promozionale advance booking:

- **€ 2.610,00 + IVA** (sconto del 10%) per iscrizioni effettuate entro il 30 giugno 2026

Scontistiche riservate:

- **€ 2.320,00 + IVA** (sconto del 20%). Quota riservata ai **counselor diplomati o in formazione**, valida indipendentemente dal periodo di iscrizione fino ad esaurimento posti
- **€ 2.465,00 + IVA** (sconto del 15%). Quota riservata ai **soci Aifos** valida indipendentemente dal periodo di iscrizione, fino ad esaurimento posti

INFORMAZIONI E PROCEDURA DI ISCRIZIONE

Di seguito gli step per iscriversi al corso e avere maggiori informazioni sul percorso:

1. Richiedi un colloquio conoscitivo con la Dott. ssa Graziella Nugnes o la Dott. ssa Margherita Dozzi, compilando il form con alcune informazioni di base [clicca qui](#).
2. Dopo aver inviato il form, sarai contattato/a entro 2-3 giorni lavorativi per un colloquio conoscitivo e motivazionale. Il colloquio è gratuito, non vincolante e serve esclusivamente a fornire dettagli sul corso e a valutare l'allineamento tra le tue aspettative e il programma.
3. Se il colloquio ha esito positivo e il candidato vuole procedere con l'iscrizione, la persona verrà contattata dalla segreteria organizzativa di Aifos per l'avvio delle procedure amministrative di iscrizione.

Il corso verrà confermato al raggiungimento del numero minimo di iscritti.

Il termine ultimo per la presentazione delle iscrizioni è fissato al **1° settembre 2026**.

CONTATTI

DIRETTRICE

Dott.ssa Graziella Nugnes

www.counselingorganizzativo.it

Email: graziella.nugnes@gmail.com

Cell. 3355334185

SEGRETERIA ORGANIZZATIVA

Aifos c/o Palazzo CSMT - Via Branze, 45

www.Aifos.org

Email: formarsi@Aifos.it

Tel. 030.6595232



Corso di aggiornamento
riconosciuto da

AssoCounseling
Associazione Professionale di Categoria