

AiFOS

Associazione Italiana Formatori ed
Operatori della Sicurezza sul Lavoro

Webinar

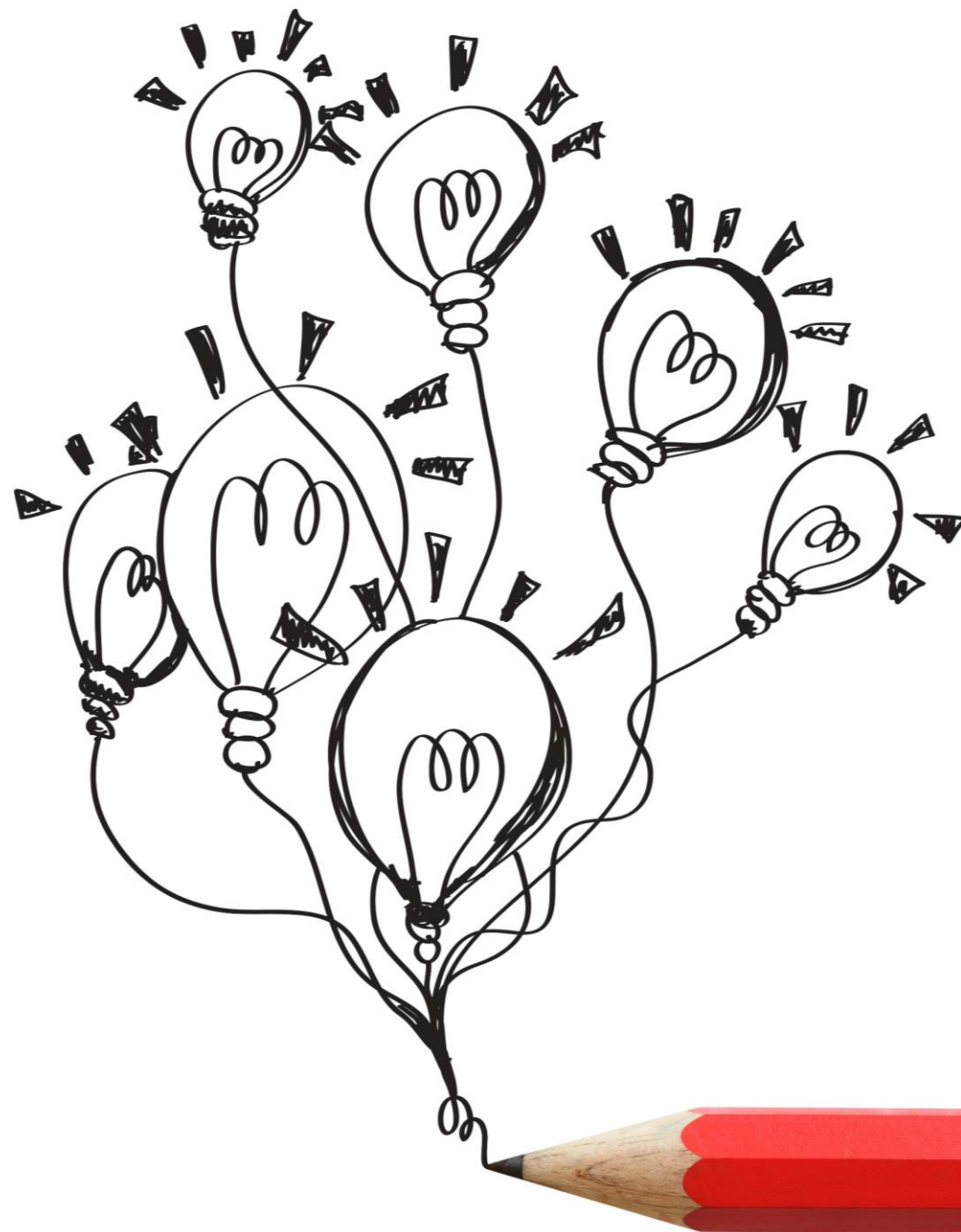
Valutazione ed efficacia **DELLA FORMAZIONE**

Martedì 10 maggio 2022
dalle ore 14.30 alle ore 16.30

MISURARE PER MIGLIORARE

Relatore:

Alessandra Marconato



IO →



Un esempio...

IMMAGINE PERSONALE DEL FORMATORE

Un altro esempio...

- 1. Scheda valutazione compilata dal docente**
 - a. Partecipanti
 - b. Ente di formazione
- 2. Scheda valutazione compilata dal tutor su**
 - a. Docente
 - b. Partecipanti
- 3. Scheda partecipanti**
 - a. Docente
 - b. Ente di formazione

Valutazione ed efficacia della formazione...

- Il corso è piaciuto?
- Il formatore è stato bravo?
- Gli argomenti sono risultati interessanti?



Sono sensazioni e percezioni che riguardano l'intervento formativo (mi è piaciuto / non mi è piaciuto) e non l'efficacia della formazione.

EFFICACIA

efficàcia s. f. [dal lat. *efficacia*, der. di *efficax -acis*: v. efficace]. – **1. Capacità di produrre pienamente l'effetto voluto**, e l'ottenimento stesso dell'effetto: *l'e. di un rimedio, di un farmaco, di una punizione, di un provvedimento; l'e. dei buoni consigli; essere di grande, di poca, di scarsa e.; avere e., essere efficace; dare, aggiungere, togliere, acquistare, perdere e.; stile, scrittore, oratore privo di e.; parlare, scrivere con e., con forza e calore. In partic., e. di un atto o negozio giuridico*, la sua capacità di produrre gli effetti per cui viene compiuto, e anche il concreto prodursi di tali effetti.

<https://www.treccani.it/vocabolario/efficacia/>

EFFETTO VOLUTO

- **Cambiamento di alcuni comportamenti**
- **Acquisizione di nuove competenze**



«Sapere in azione»

Monica Fedeli - Professore di didattica e sviluppo organizzativo
presso l'Università di Padova.

EFFETTO VOLUTO

È la descrizione del «sapere in azione», attraverso la definizione di «descrittori» di comportamento.

- Quale effetto deve avere il corso (percorso) formativo?
- Quali sono i comportamenti (fatti) osservabili che consentono di affermare di avere ottenuto l'effetto desiderato?

EFFETTO VOLUTO

Qual è il punto di partenza?

Qual è il punto di arrivo?

TEMPO



Se non è misurabile, non è migliorabile.

Qual è il punto di partenza?

Qual è il punto di arrivo?

TEMPO



Come mai non si fa?

AiFOS

Associazione Italiana Formatori ed
Operatori della Sicurezza sul Lavoro

**Grazie per
l'attenzione!**

aifos.it

