

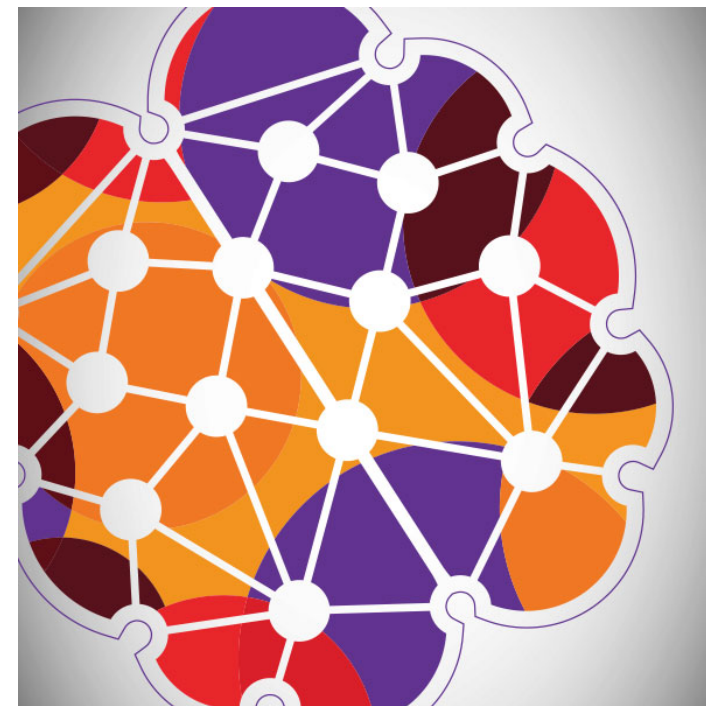
Disabilità e neurodiversità

Nuovi orizzonti di sicurezza inclusiva

11 ottobre 14:30 - 17:00

Relatore:

Alessandra Marconato



**Neurodiversità e
multipotenzialità:
una grande
risorsa per le
aziende.**



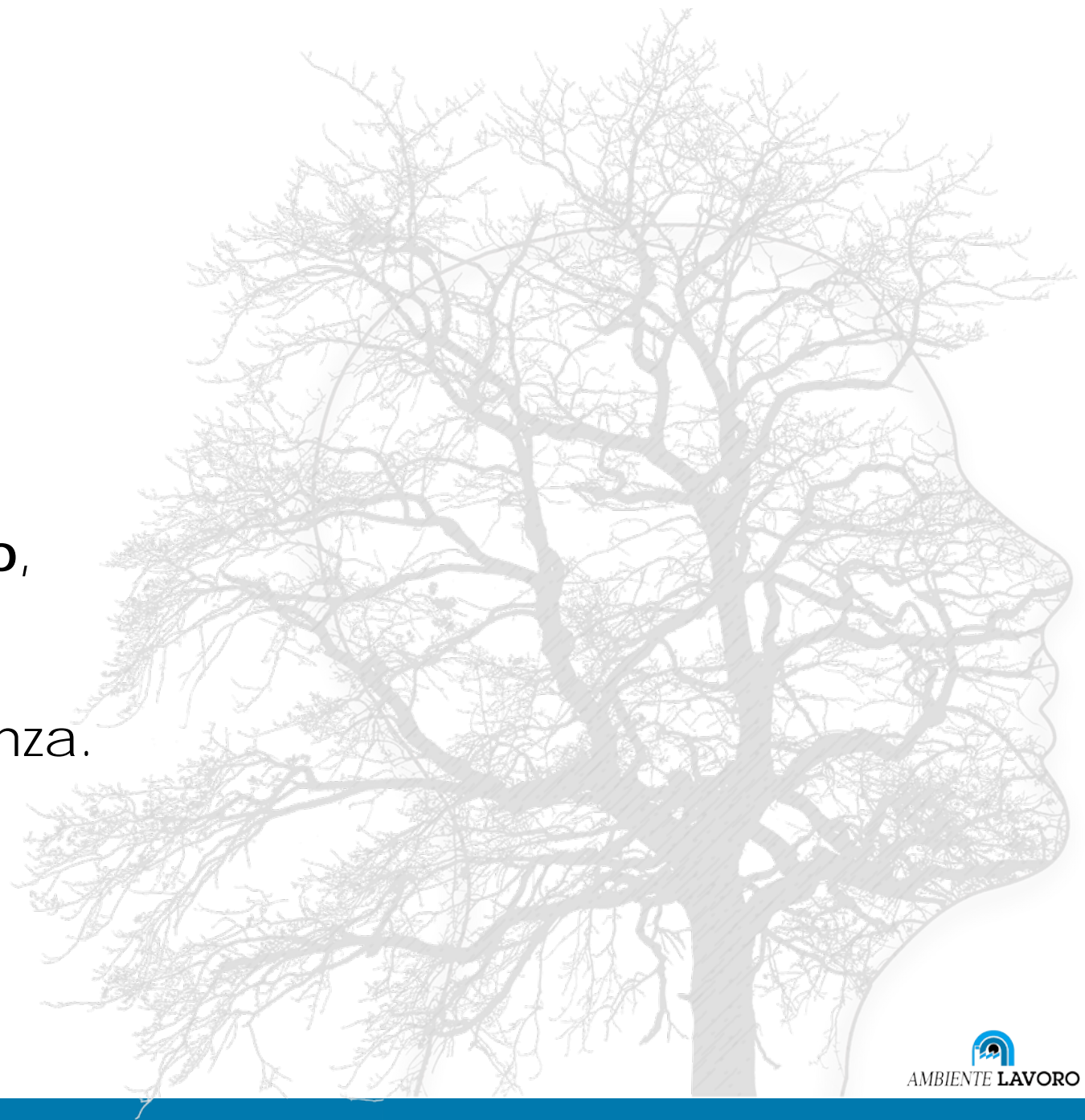
Neurodiversità

Il concetto di *neurodiversità* sottolinea la **varietà naturale dei funzionamenti cerebrali e delle capacità cognitive presenti nella società umana** a livello globale.

Nasce da un'esigenza specifica: passare **da un modello medico**, che tende a valutare la disabilità partendo dalle condizioni fisiche o mentali di una persona, **a un modello sociale** che restituisce la disabilità, spesso, come frutto di atteggiamenti, pregiudizi e barriere erette dalla società rispetto all'individuo.

Neurodiversità

In questa **variabilità che contraddistingue il genere umano**, sono state rilevate determinate caratteristiche che sembrano presentarsi con una certa frequenza.



Neurodiversità

Per la **maggioranza della popolazione** (circa l'80%) parliamo di **sviluppo neurologico tipico**, ferme restando le inevitabili e naturali differenze tra individui.

Il restante 20%, circa, rappresentativo delle cosiddette neurodivergenze o neuroatipicità, è composto da quelle **persone che nascono con uno sviluppo neurologico più o meno differente rispetto alla media**: il loro sistema nervoso, in alcune aree e in modi differenti da persona a persona, si è organizzato, quindi, in modo atipico.



Neurodiversità

In questa tipologia rientrano le persone ad alto potenziale cognitivo, nello spettro autistico, ADHD (deficit d'attenzione e iperattività), dislessiche, disprassiche, tourettiche, discalculiche, disgrafiche ecc.



DSA in numeri

Percentuale della popolazione italiana con un DSA: 5%

Lavoratori e lavoratrici con DSA in Italia: 1.200.000

Le persone con DSA che entrano nel mondo del lavoro ogni anno: 15.000

Fonte:





Gifted – Alto potenziale cognitivo

«Essere plusdotati è innanzitutto un modo diverso di essere intelligenti. L'intelletto di queste persone funziona in modo atipico e si basa sull'attivazione di risorse cognitive le cui basi cerebrali si discostano dalla norma.»

Jeanne Siaud-Facchin, Troppo intelligenti per essere felici

Gifted – Alto potenziale cognitivo

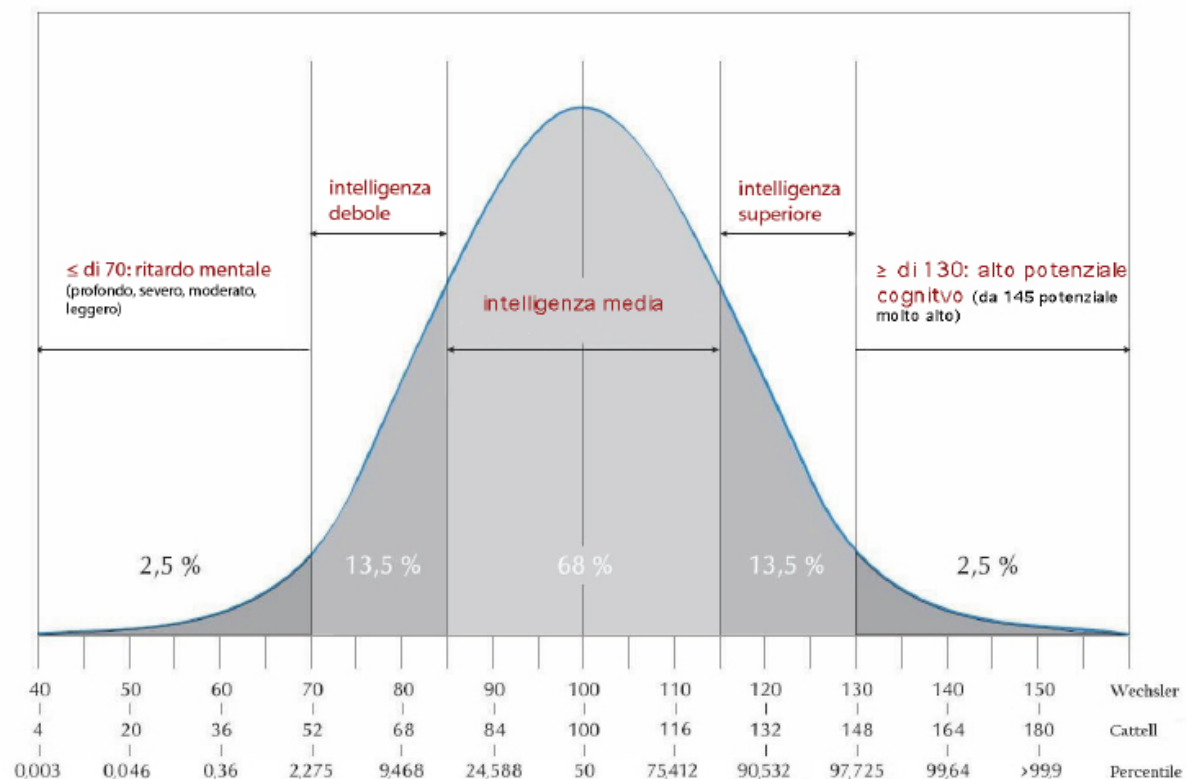


I gifted sono persone che possiedono **capacità intellettuali atipiche** rispetto alla media:

- elevata intelligenza;
- creatività e pensiero innovativo;
- apprendimento rapido;
- memoria e capacità di elaborazione;
- capacità analitiche.

Gifted – Alto potenziale cognitivo

CORRISPONDENZA SULLA CURVA DI GAUSS, con percentili

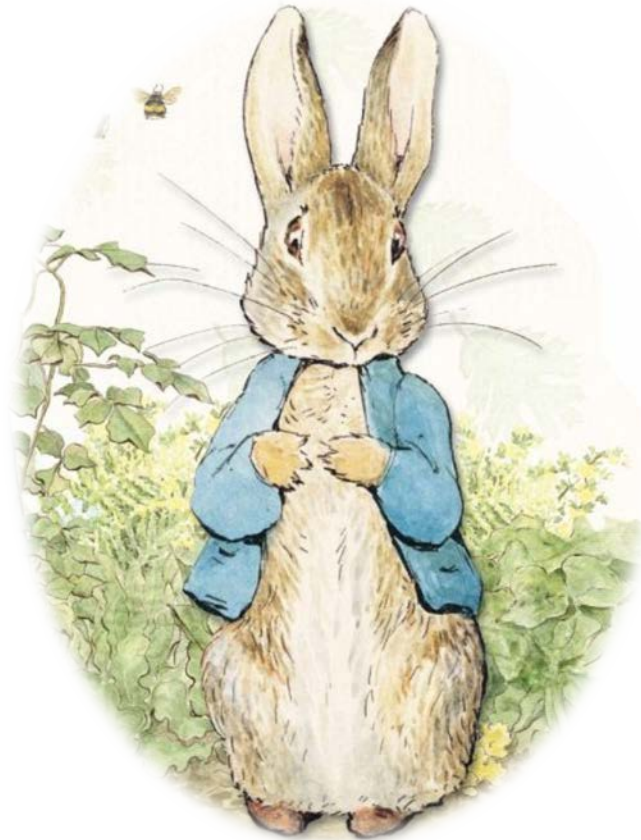


Multipotenzialità

Uno dei “grandi temi” della rete e di alcuni social è la **multipotenzialità** (in inglese *multipotentiality*, termine che indica la capacità di alcune persone di avere molti interessi e attività legate a più settori diversi tra loro.

R. H. Frederickson, in *Career development and the gifted*, l’ha definita come la capacità di un **individuo che**
«Quando si trova in contesti appropriati, può selezionare e sviluppare una serie di competenze ad alto livello.»

Multipotenzialità – Beatrix Potter



Multipotenzialità – Charles Lutwidge Dodgson



Neurodiversità

Non è una tendenza!

Le persone neurodiverse esistono da sempre e continueranno ad esistere.

Si sta diventando più consapevoli ed è più facile ottenere valutazioni adeguate e diagnosi.

Neurodiversità come risorsa

La caratteristiche peculiari delle persone neurodivergenti possono essere una risorsa per le organizzazioni, solo se gli «ambienti» di lavoro sono progettati in modo adeguato **includendo nelle discussioni che riguardano la neurodiversità chi è neurodiverso.**



Grazie per l'attenzione!

