

LE RESPONSABILITA' DELLE FIGURE DELLA SICUREZZA. FACCIAMO CHIAREZZA.

Relatore: **AVV. GIOVANNA ROSA**

19 novembre 2024

Il soggetto titolare del rapporto di lavoro con il lavoratore o, comunque, il soggetto che secondo il tipo e l'assetto dell'organizzazione nel cui ambito il lavoratore presta la propria attività, ha la responsabilità dell'organizzazione stessa o dell'unità produttiva in quanto esercita i POTERI DECISIONALI e di SPESA (datore di lavoro).

Persona che, in ragione delle competenze professionali e di poteri gerarchici e funzionali alla natura dell'incarico conferitogli, ATTUA le direttive del datore di lavoro ORGANIZZANDO l'attività lavorativa e vigilando su di essa (dirigente).

Persona che, in ragione delle competenze professionali e nei limiti di poteri gerarchici e funzionali, SOVRINTENDE alla attività lavorativa e garantisce l'attuazione delle direttive ricevute, controllandone la corretta esecuzione da parte dei lavoratori ed esercitando un funzionale potere di iniziativa (preposto).

Insieme delle persone, sistemi e mezzi esterni o interni all'azienda finalizzati all'attività di prevenzione e protezione dai rischi professionali per i lavoratori (servizio di prevenzione e protezione).

DATORE DI LAVORO



IDENTIFICAZIONE

INSERIMENTO IN VISURA CAMERALE

DELEGA AL DIRIGENTE

DIRIGENTE



**DI FATTO/ INCARICO/DELEGA DI
FUNZIONI**

RSPP



**RESPONSABILE DEL SERVIZIO DI
PREVENZIONE E PROTEZIONE**

RSPP



**CONSULENTE DEL DATORE DI
LAVORO**

RSPP



NON E' IL RESPONSABILE DELLA
SICUREZZA

RSPP



NON VIGILA SUL RISPETTO DELLE NORME DI
SICUREZZA DA PARTE DEL LAVORATORE

RSPP



SCONSIGLIATA LA DELEGA DI FUNZIONI

RSPP



**ART. 33 COMPITI DEL SERVIZIO DI
PREVENZIONE E PROTEZIONE
(NON HA CONTRAVVENZIONI)**

RSPP



**'RESPONSABILITA' PENALE A TITOLO DI COLPA
PROFESSIONALE'**

ASPP



**ADDETTO AL SERVIZIO DI PREVENZIONE E
PROTEZIONE**

RLS



NON E' IL RESPONSABILE DEI LAVORATORI

NON HA RESPONSABILITA' PENALE

Cassazione Penale



Non può affermarsi che gravi sul RSPP l'obbligo di controllare e assicurarsi che il datore di lavoro adempia alle misure di precauzione indicate nel DVR e che l'omesso svolgimento di questo compito, che la legge non prevede, faccia sorgere responsabilità per eventuali eventi lesivi, ex art. 40 cpv. cod. pen.,

essendo peraltro chiaro che il consulente non ha alcun potere di porre rimedio a consapevoli inottemperanze del datore di lavoro stesso rispetto alle misure di prevenzione specificamente indicate nel documento.

La giurisprudenza di legittimità è dunque orientata a collocare gli obblighi della posizione di garanzia che gravano sul RSPP nella fase di individuazione e valutazione del rischio, e ciò in conformità alla disciplina normativa dettata in materia.

Si tratta di una linea interpretativa condivisa da questa Corte essendosi precisato che il responsabile del servizio di prevenzione e protezione, pur svolgendo all'interno della struttura aziendale un ruolo non gestionale ma di consulenza, ha l'obbligo giuridico di adempiere diligentemente l'incarico affidatogli e di collaborare con il datore di lavoro,

individuando i rischi connessi all'attività lavorativa e fornendo le opportune indicazioni tecniche per risolverli, all'occorrenza disincentivando eventuali soluzioni economicamente più convenienti ma rischiose per la sicurezza dei lavoratori,

con la conseguenza che, in relazione a tale suo compito, può essere chiamato a rispondere, quale garante, degli eventi che si verificano per effetto della violazione dei suoi doveri.

PREPOSTO



CAPO REPARTO, CAPOCANTIERE,....

PREPOSTO



IN CASO DI ASSENZA, DEVE ESSERCI UN
SOSTITUTO

PREPOSTO (Legge 17/12/2021 n°215)



INTERVIENE

INTERROMPE

SOSPENDE

FORMAZIONE SPECIFICA



UTILIZZO MACCHINE/ATTREZZATURE

PROCEDURE

ADDESTRAMENTO



OPERATORE ESPERTO

REGISTRO

MANCATO ADDESTRAMENTO



RESPONSABILITA' DATORE DI LAVORO

CHI DEVE SEGNALARE?



LAVORATORE

PREPOSTO

RSPP

SEGNALAZIONI



SCRITTE

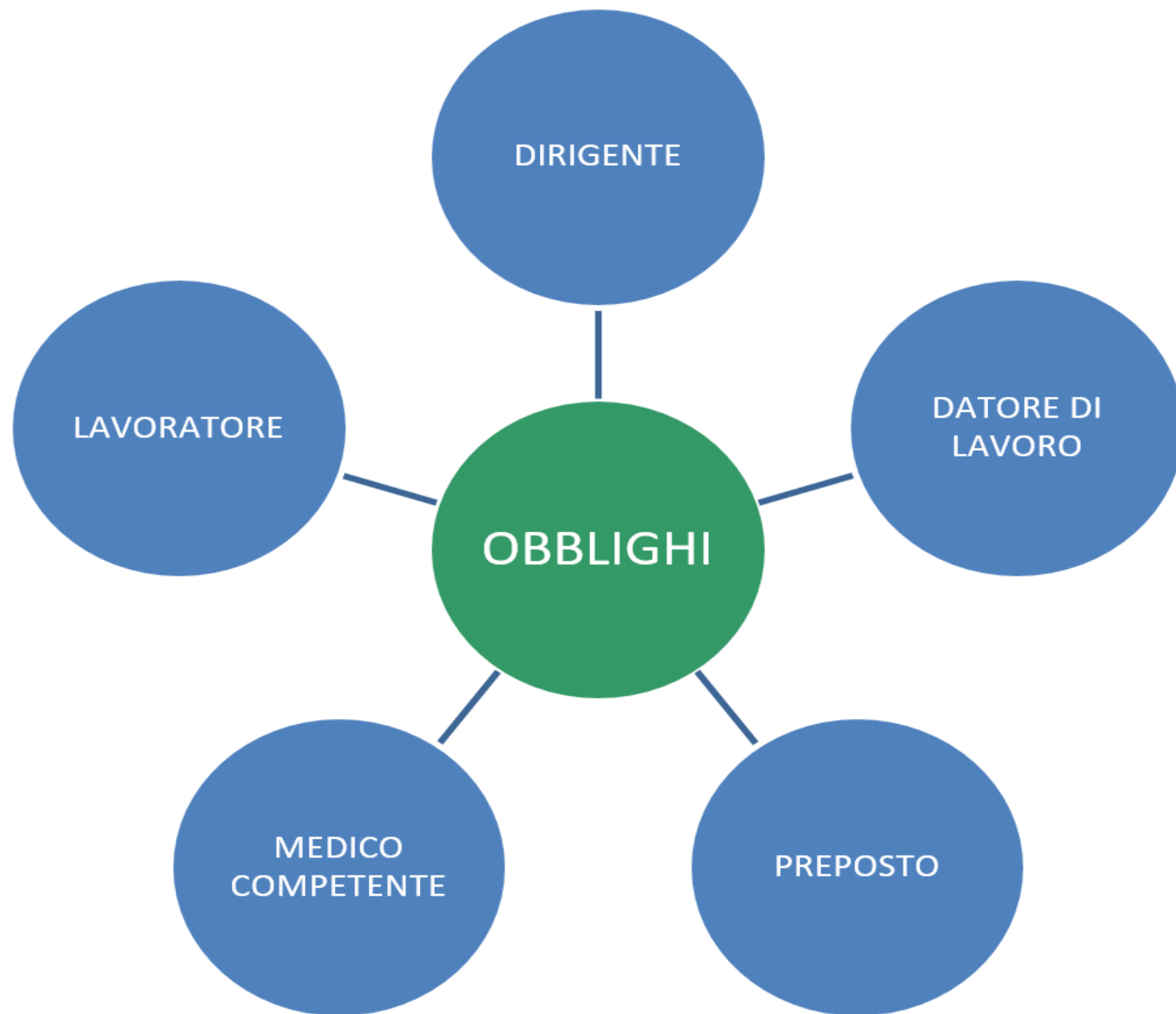
PRINCIPIO DI EFFETTIVITA'

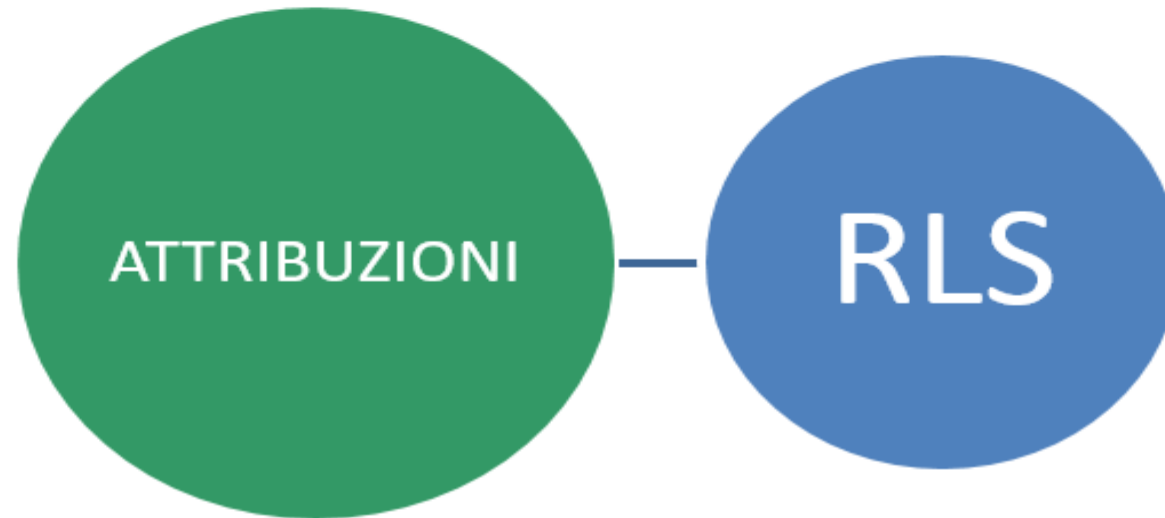
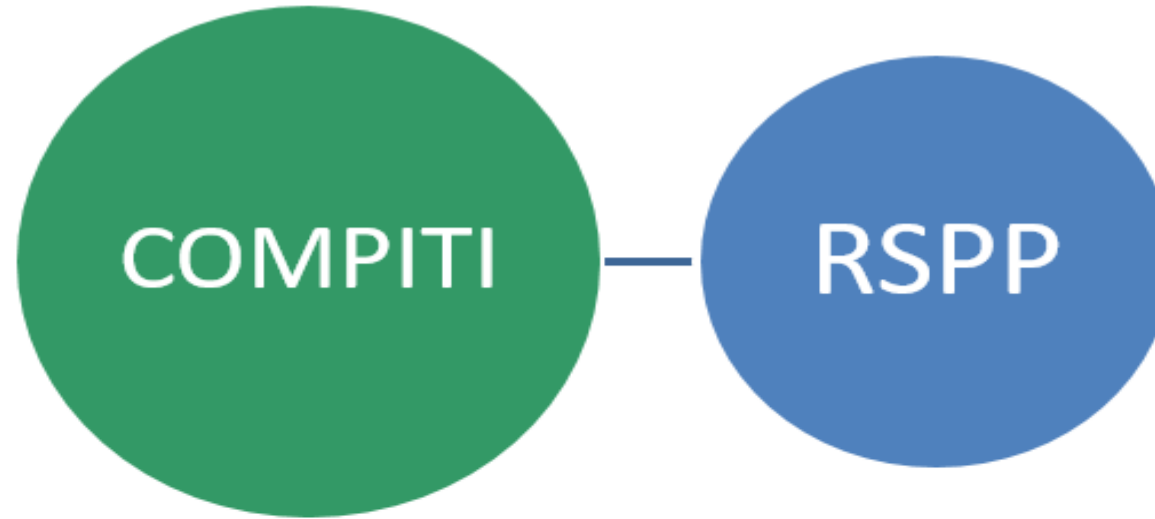


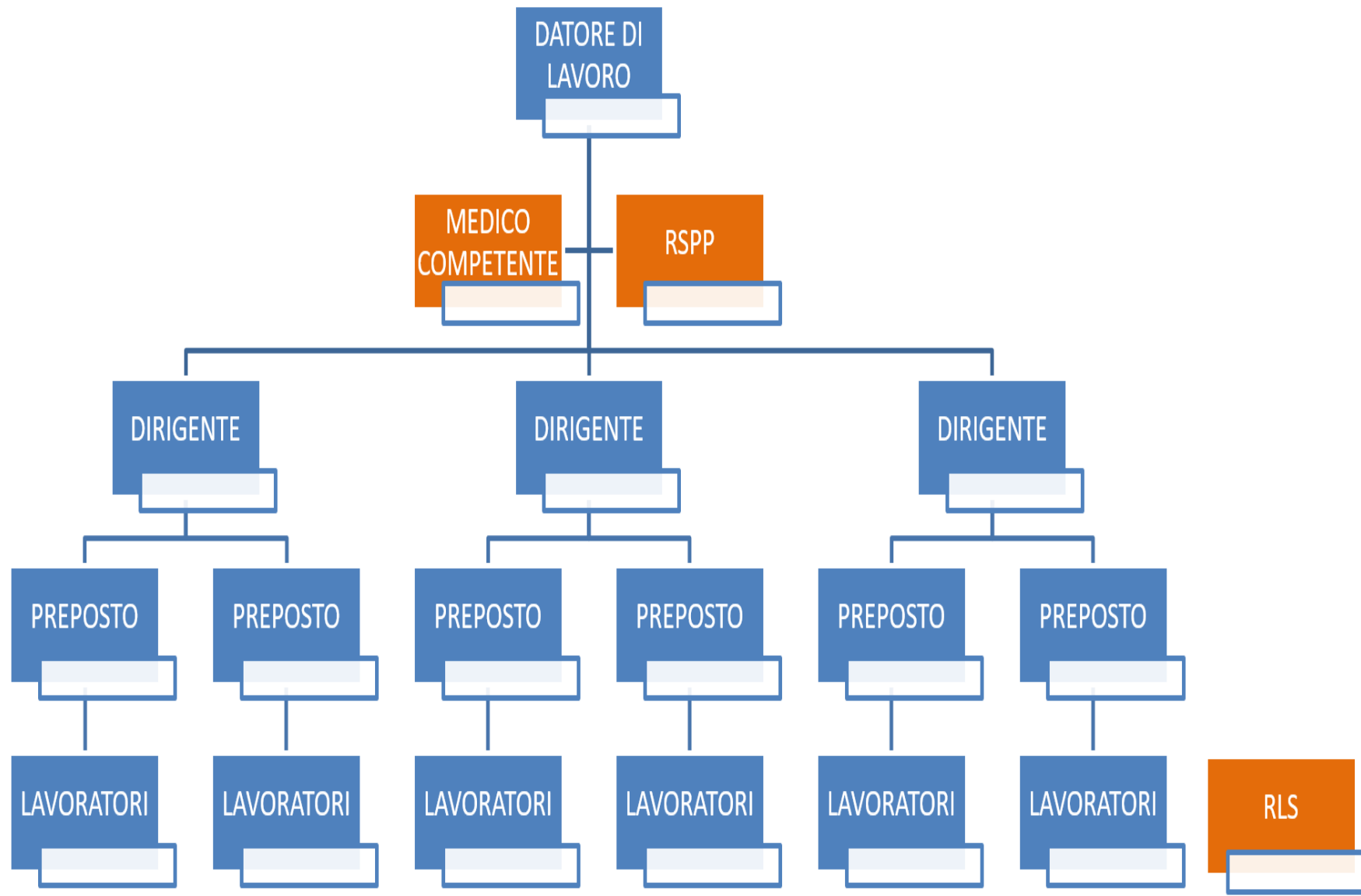
DATORE DI LAVORO DI FATTO

DIRIGENTE DI FATTO

PREPOSTO DI FATTO









Grazie per l'attenzione!

