

sicurlive[®] GROUP

sicurlive[®]
GROUP

GIUSEPPE ESPOSITO

- HSE MANAGER
- FORMATORE
- R.A.T. IRATA – SPRAT
- T.D. CONFINED SPACE
- STOP THE BLEED TRAINER
- SICURLIVE ROPE RESCUE TEAM



- SPECIAL FORCES OPERATOR
- SF COMBAT MEDIC
- 4 TURNI IN AFGHANISTAN
- ISTRUTTORE MEDIC ISTC
- IN CONGEDO DAL 2018

Stay safer, live easier.

sicurlive[®]
GROUP

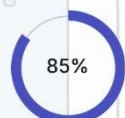
1

2

Dati NIOSH sugli Spazi Confinati

Il NIOSH (National Institute for Occupational Safety and Health) ha raccolto dati allarmanti sugli incidenti negli spazi confinati che rivelano gravi carenze nell'applicazione delle procedure di sicurezza.

- 2,1 milioni di lavoratori entrano annualmente negli spazi confinati
- Circa 100 incidenti mortali ogni anno



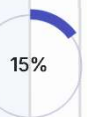
Presenza del preposto



Preposti tra le vittime



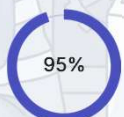
Procedure scritte disponibili ma 0% utilizzate



Formazione ricevuta ma 0% con piano emergenze



Soccorritori diventati vittime



Autorizzati dal preposto ma 0% spazi testati prima dell'ingresso

Questi dati evidenziano il paradosso della sicurezza: la presenza di antecedenti (procedure, formazione, autorizzazioni) non garantisce comportamenti sicuri senza un'adeguata gestione delle conseguenze.

3

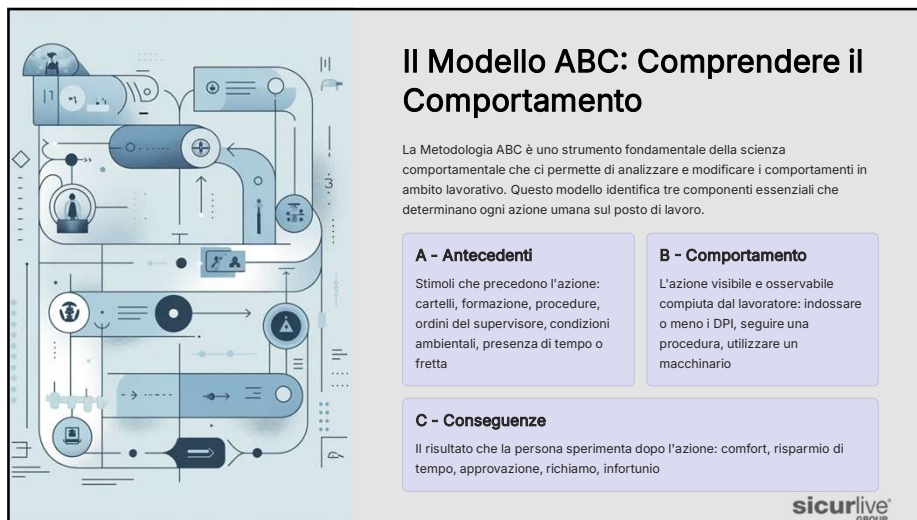


Metodologia ABC e Analisi PIC/NIC nella Sicurezza sul Lavoro

Un approccio comportamentale innovativo per migliorare la sicurezza e ridurre gli infortuni

sicurlive[®]
GROUP

4



5

Il Paradosso della Sicurezza

Dove investiamo le risorse?

Le aziende tradizionalmente concentrano la maggior parte dei loro sforzi e budget sulla gestione degli **Antecedenti**: realizzano corsi di formazione, installano cartellonistica, redigono procedure dettagliate e implementano sistemi di controllo. Tuttavia, la ricerca scientifica nel campo della psicologia comportamentale dimostra che questa strategia non è allineata con ciò che realmente guida il comportamento umano nel lungo termine.

80%

Risorse sugli Antecedenti

Formazione, cartelli, procedure

80%

Comportamento determinato dalle Conseguenze

Quello che accade dopo guida le azioni future

Questo è il **paradosso della sicurezza**: investiamo dove è meno efficace e trascuriamo il fattore che ha maggiore impatto sul comportamento quotidiano dei lavoratori.

| Stay safer, live easier.

sicurlive
GROUP

6

L'Analisi PIC/NIC: La Forza delle Conseguenze

Non tutte le conseguenze hanno lo stesso impatto sul comportamento. Per comprendere perché un lavoratore sceglie un'azione insicura, dobbiamo valutare le conseguenze secondo tre parametri fondamentali che ne determinano l'efficacia motivazionale.

Tipologia	Tempistica
Positiva (P) - Un vantaggio, premio o beneficio percepito	Immediata (I) - Si verifica subito dopo l'azione
Negativa (N) - Una punizione, svantaggio o costo percepito	Futura (F) - Si verifica dopo un periodo di tempo variabile

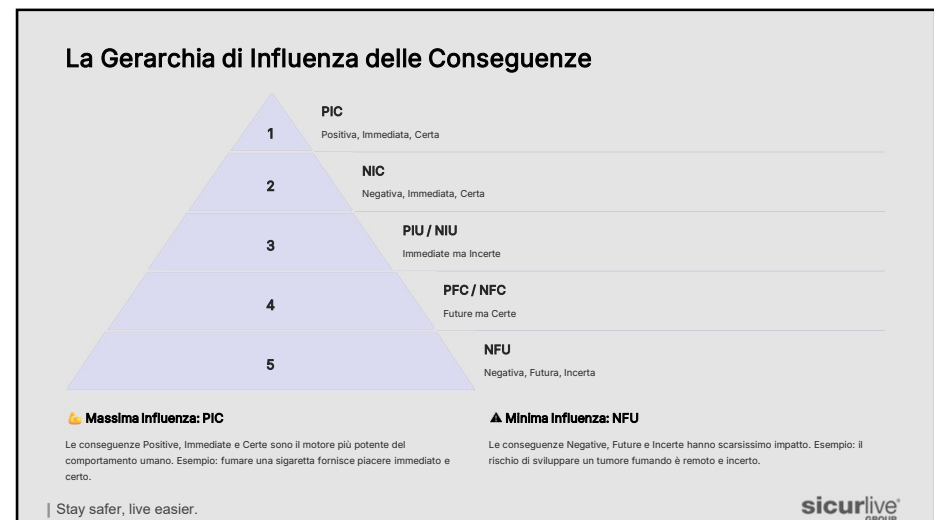
Probabilità

Certa (C) - Avviene sempre o quasi sempre

Incerta (U) - Potrebbe accadere o non accadere

| Stay safer, live easier.

7



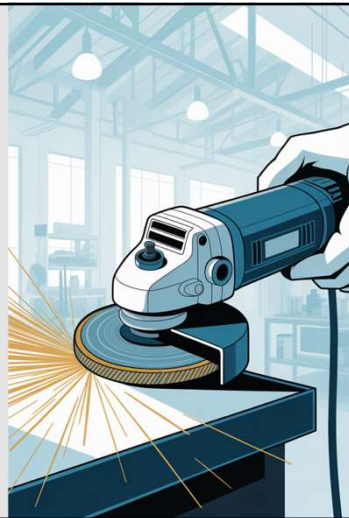
8

Caso Studio: La Smerigliatrice Angolare

Il Contesto

Un operatore esperto deve utilizzare una smerigliatrice angolare per una lavorazione rapida di circa 2 minuti. I DPI richiesti includono occhiali protettivi, guanti anticalore e otoprotettori. Tuttavia, l'operatore decide di procedere senza indossare questi dispositivi di protezione.

Questo comportamento, apparentemente irrazionale per chi osserva dall'esterno, ha in realtà una logica precisa se analizzato attraverso la lente delle conseguenze percepite dal lavoratore stesso.



| Stay safer, live easier.

9

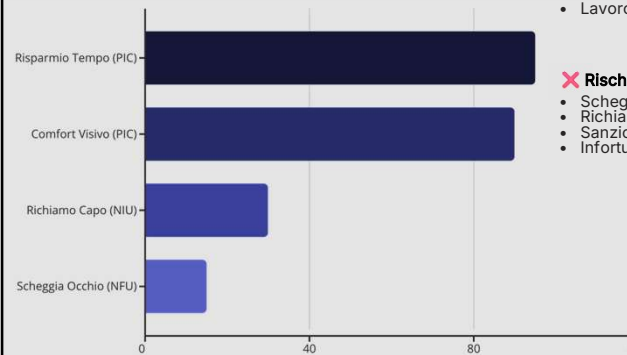
Analisi PIC/NIC: Perché Non Indossa gli Occhiali?

✓ Vantaggi Immediati (PIC)

- Non deve cercare gli occhiali nell'armadietto
- Visuale più ampia e confortevole
- Occhiali non si appannano
- Lavoro completato più velocemente

✗ Rischi Percepiti (NFU/NIU)

- Scheggia nell'occhio: *forse un giorno*
- Richiamo del supervisore: *solo se mi vede*
- Sanzione disciplinare: *improbabile*
- Infortunio grave: non è mai successo



| Stay safer, live easier.

sicurlive
GROUP

10

Analisi PIC/NIC: Perché Non Indossa i Guanti?

Esaminiamo ora la decisione di **non indossare i guanti anticalore** durante l'utilizzo della smerigliatrice:

Conseguenza Percepita	Tipo	Tempo	Prob.
Maggiore sensibilità e controllo dell'attrezzo	P	I	C
Mani non sudano, maggior comfort	P	I	C
Risparmio tempo (non li cerca)	P	I	C
Ustione da scintille	N	F	U
Taglio da contatto accidentale	N	F	U

"Con i guanti non sento bene l'impugnatura. È solo un lavoro di 2 minuti, cosa vuoi che succeda?"

Diagnosi comportamentale: Tre conseguenze PIC (positive, immediate, certe) superano facilmente due conseguenze NFU (negative, future, incerte). Il cervello dell'operatore prende la decisione "razionale" basata sulle conseguenze che percepisce come più rilevanti.

| Stay safer, live easier.

sicurlive
GROUP

11

Analisi PIC/NIC: Perché Non Indossa gli Otoprotettori?

L'ultimo DPI ignorato sono gli **otoprotettori**. Anche in questo caso, l'analisi rivela una logica comportamentale precisa:

Conseguenze PIC (Forti)

- Può sentire i colleghi che parlano
- Percepisce rumori ambientali (sicurezza soggettiva)
- Nessun fastidio alle orecchie
- Non deve toglierli e rimetterli continuamente

Conseguenze NFU (Deboli)

- Danno uditivo progressivo (anni)
- Acufeni futuri
- Ipocusia professionale



□ **Nota critica:** Il danno uditivo è insidioso perché si accumula silenziosamente nel tempo, senza dolore immediato. Quando diventa percepibile, è irreversibile.

| Stay safer, live easier.

sicurlive
GROUP

12

Perché l'Approccio Tradizionale Non Funziona

I Limiti dei Metodi Convenzionali

Le strategie tradizionali di gestione della sicurezza si concentrano su tre pilastri: procedure scritte, cartellonistica e sistema sanzionatorio. Tuttavia, questi strumenti agiscono principalmente sugli **Antecedenti** e sulle **Conseguenze NFU**, risultando inefficaci nel modificare comportamenti consolidati.

📄 Procedure e Formazione

Sono Antecedenti: informano sul comportamento corretto ma non creano motivazione a praticarlo quotidianamente. Dopo il corso, il lavoratore torna alle vecchie abitudini perché le conseguenze immediate non sono cambiate.

▲ Cartellonistica

Dopo pochi giorni diventa "invisibile" (assuefazione visiva). È un Antecedente debole che non compete con i PIC del comportamento insicuro. Il cartello dice "indossa i DPI" ma non cambia le conseguenze dell'indossarli o meno.

🚫 Sanzioni Disciplinari

Sono conseguenze NIU (Negative, Immediate, Incerte): il lavoratore sa che *potrebbe* essere sanzionato, ma solo *se viene scoperto*. Quando il supervisore non c'è, i PIC del comportamento insicuro vincono facilmente.

| Stay safer, live easier.

sicurlive[®]
GROUP

13

Il Fallimento dell'Approccio Punitivo

Effetti Collaterali Negativi

L'uso sistematico di sanzioni per gestire la sicurezza genera conseguenze controproducenti che minano la cultura della sicurezza:

- **Sottosegnalazione:** I lavoratori evitano di segnalare near miss o comportamenti a rischio
- **Clima di sfiducia:** Si deteriora il rapporto tra operatori e management
- **Conformità apparente:** I DPI vengono indossati solo quando il supervisore è presente
- **Resistenza passiva:** Crescita di atteggiamenti difensivi e oppositivi



Infotorni non segnalati



Riduzione segnalazioni

"Se mi punisci quando sbaglio, imparerò solo a nascondere i miei errori, non a lavorare in sicurezza."

| Stay safer, live easier.

sicurlive[®]
GROUP

14

La Soluzione efficace: Elmetto Integrato con DPI

Un Cambio di Paradigma

Invece di cercare di cambiare il lavoratore, cambiamo l'ambiente e gli strumenti. Il **elmetto con DPI Integrati** rappresenta un approccio rivoluzionario che modifica radicalmente le conseguenze comportamentali, trasformando i PIC da nemici ad alleati della sicurezza.

Visiera Integrata

Protezione oculare sempre disponibile, abbattibile con un gesto. Trattamento antiappannante e ampio campo visivo.

Otoprotettori Incorporati

Cuffie già montate sul casco, regolabili e removibili. Non si perdono, non si dimenticano.

Design Ergonomico

Materiali leggeri e traspiranti per comfort prolungato. Bilanciamento del peso ottimale.

| Stay safer, live easier.

sicurlive[®]
GROUP

15

Analisi PIC/NIC: Dopo l'Introduzione del Casco Integrato

Vediamo come cambiano le conseguenze comportamentali con il nuovo sistema di protezione:

Comportamento: Indossare il Casco con DPI Integrati

Nuove Conseguenze PIC

- Indosso tutto in un solo gesto (facilità)
- Comfort superiore rispetto a DPI separati
- Visiera sempre a portata di mano
- Nessuna perdita di tempo a cercare componenti
- Riconoscimento positivo dal team
- Approvazione immediata del supervisore

90%

Riduzione tempo vestizione

85%

Aumento comfort percepito

95%

Compliance nell'uso

Risultato: I PIC ora favoriscono il comportamento sicuro invece di ostacolarlo. La protezione diventa la scelta naturale, non un sacrificio.

| Stay safer, live easier.

sicurlive[®]
GROUP

16

Vantaggi Strategici della Soluzione



Efficienza Operativa

Riduzione dei tempi morti per ricerca e indossamento DPI. Il lavoratore è operativo in pochi secondi, con tutti i dispositivi di protezione già attivi.



Gestione Semplificata

Un solo dispositivo da gestire, controllare e mantenere. Riduzione costi amministrativi e di magazzino per DPI multipli.



ROI Misurabile

Riduzione infortuni, aumento produttività, minor assenteismo. L'investimento si ripaga rapidamente attraverso molteplici benefici quantificabili.



Conformità Automatica

Indossando il casco, il lavoratore è automaticamente protetto. Nessuna decisione da prendere, nessuna scorciatoia possibile.



Comfort Ergonomico

Design studiato per distribuire il peso in modo ottimale. Materiali traspiranti riducono affaticamento e sudorazione durante l'intera giornata lavorativa.



Cultura Positiva

Messaggio aziendale chiaro: investiamo nella vostra sicurezza con strumenti all'avanguardia. Aumenta motivazione e senso di appartenenza.

| Stay safer, live easier.

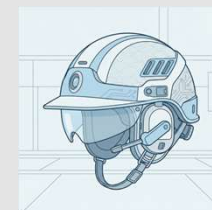
sicurlive
GROUP

17

Analisi ROI: Investimento in Prevenzione vs Costo dell'Infortunio

Investimento in Prevenzione

Casco integrato con DPI: €150 (costo una tantum)



Costi di un Infortunio Oculare

Un infortunio oculare sul lavoro comporta una serie di costi diretti e indiretti significativi per l'azienda:

- **Costi diretti per il lavoratore infortunato:**
 - Risarcimento danni al lavoratore: €15.000 - €50.000
 - Aumento premi INAIL: €2.000 - €5.000/anno
 - Spese mediche e riabilitative: €3.000 - €8.000
 - Consulenze legali: €5.000 - €15.000
- **Costi per sostituzione lavoratore:**
 - Ricerca e selezione nuovo personale: €2.000 - €4.000
 - Formazione generale e specifica: €3.000 - €6.000
 - Affiancamento e integrazione (produttività ridotta): €4.000 - €8.000
 - Tempo del tutor/supervisore: €1.500 - €3.000
- **Costi Indiretti:**
 - Fermo produzione e ritardi: €5.000 - €15.000
 - Indagini e pratiche amministrative: €2.000 - €4.000
 - Danno reputazionale: difficile da quantificare

Costo totale stimato: €42.500 - €118.000

Calcolo ROI: (Costi Infortunio) / (Costo Prevenzione)

$$\text{ROI} = (\text{€42.500} - \text{€118.000}) / \text{€150} = 283x - 787x$$

Un investimento di €150 può evitare costi da €42.500 a €118.000.

Il risparmio minimo è di 283 volte l'investimento iniziale.

| Stay safer, live easier.

sicurlive
GROUP

18

Principi Guida per Migliorare la Sicurezza

Come Applicare la Metodologia ABC e l'Analisi PIC/NIC

01

Identifica i Comportamenti a Rischio

Osserva quali comportamenti insicuri si ripetono nonostante formazione e procedure. Non giudicare, analizza.

02

Analizza i PIC del Comportamento Insicuro

Chiediti: quali vantaggi immediati e certi ottiene il lavoratore agendo in modo insicuro? Comodità, tempo, approvazione sociale?

03

Progetta Conseguenze PIC per il Comportamento Sicuro

Rendi il comportamento sicuro più facile, veloce e gratificante di quello insicuro. Modifica strumenti, ambiente, processi.

04

Implementa Feedback Positivi Immediati

Riconosci e rinforza verbalmente i comportamenti corretti sul momento. Il rinforzo positivo è più efficace della punizione.

05

Misura e Adatta Continuamente

Monitora i cambiamenti nel comportamento. Se non funziona, analizza nuovamente le conseguenze e aggiusta la strategia.

Messaggio finale: La sicurezza non si ottiene punendo chi sbaglia, ma creando un ambiente dove fare la cosa giusta è anche la cosa più facile, veloce e gratificante. Investi nelle conseguenze positive immediate, e i comportamenti sicuri diventeranno la norma naturale.

| Stay safer, live easier.

sicurlive
GROUP

19

sicurlive
GROUP | Stay safer, live easier.

| Stay safer, live easier.

sicurlive
GROUP

20