

# aifos

## IL CANTIERE, L'EVENTO, IL CANTIERE

Roma, 19 marzo 2026

Relatore: Arch. Fabiana Albano, RSPP Auditorium  
Parco della Musica Ennio Morricone, CSE

In collaborazione con:



ECPLUS Architects



GRUPPO  
CMB



# IL CANTIERE, L'EVENTO, IL CANTIERE

## AUDITORIUM PARCO DELLA MUSICA ENNIO MORRICONE

In collaborazione con:



STESSA LOCATION SITUAZIONI DIVERSE

# IL CANTIERE, L'EVENTO, IL CANTIERE

AUDITORIUM PARCO DELLA MUSICA ENNIO MORRICONE



In collaborazione con:



GRUPPO  
CMB

LE SALE

# IL CANTIERE, L'EVENTO, IL CANTIERE

AUDITORIUM PARCO DELLA MUSICA ENNIO MORRICONE

In collaborazione con:



GRUPPO  
CMB

Scambio di documentazione DVR-DUVRI

- Riunioni di coordinamento (interferenze e uso della strumentazione dell'Auditorium)
- Controllo della documentazione di cantiere: tutto il materiale dovrà essere caricato, condiviso fra l'Auditorium e il Soggetto Giuridico
- Aziende coinvolte, tutti i lavoratori
- Lavorazioni: certificazioni elettriche, calcoli statici ecc..., corretti montaggi, collaudi
- Verifica Idonietà tecnico professionale delle imprese

## CRITICITA':

- CRITICITA' FREQUENTEMENTE RISCOSTRATE presenza di ostacoli che determinano rischi interferenziali, (es. sovrapposizione di attività, uso comune di spazi/impianti)

## SOLUZIONI:

- Al fine di evitare le interferenze dei rischi in cantiere le aree assegnate a imprese diverse è necessario rendere le stesse reciprocamente inaccessibili.

# IL CANTIERE, L'EVENTO, IL CANTIERE

## AUDITORIUM PARCO DELLA MUSICA ENNIO MORRICONE

In collaborazione con:



# CASO STUDIO



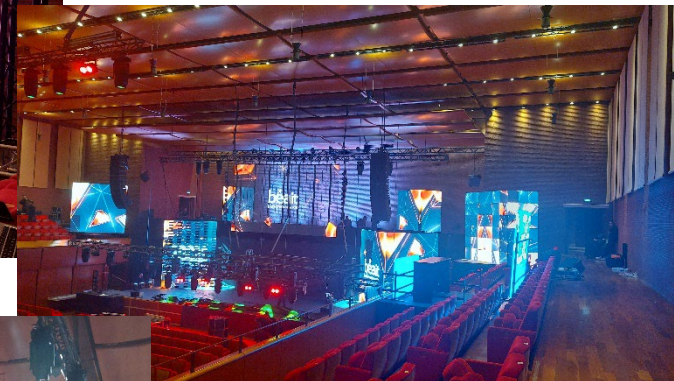
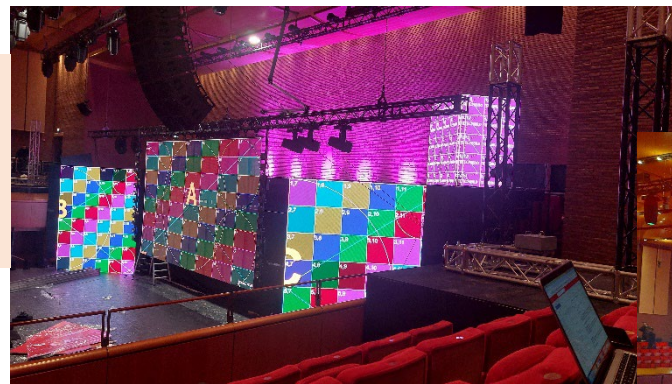
# IL CANTIERE, L'EVENTO, IL CANTIERE

## AUDITORIUM PARCO DELLA MUSICA ENNIO MORRICONE

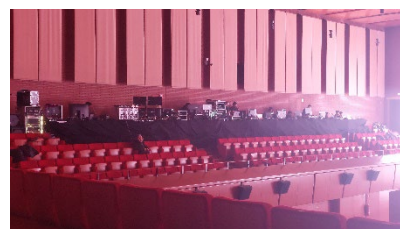
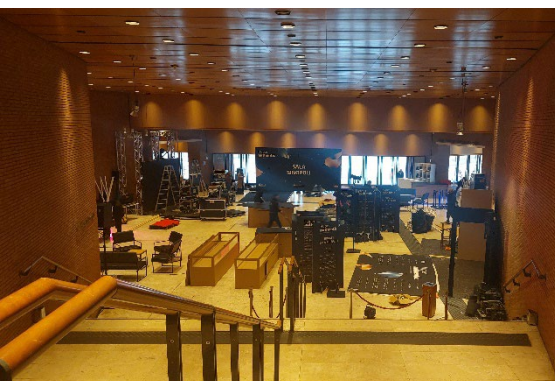
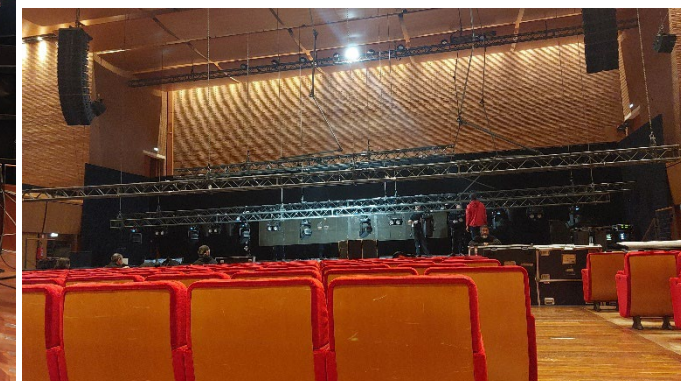
In collaborazione con:



MONTAGGIO  
e  
SMONTAGGIO



TUTTO DEVE ESSERE  
CALCOLATO E  
POSIZIONATO  
PERFETTAMENTE ANCHE  
DURANTE LO SCARICO,  
LUOGO E INTERFERENZE



# IL CANTIERE, L'EVENTO, IL CANTIERE

AUDITORIUM PARCO DELLA MUSICA ENNIO MORRICONE



In collaborazione con:



LA CAVEA

# IL CANTIERE, L'EVENTO, IL CANTIERE

AUDITORIUM PARCO DELLA MUSICA ENNIO MORRICONE

In collaborazione con:



GRUPPO  
CMB

## CANTIERE:

- Nomina del DL e Coordinatore CSP e CSE
- Commissione provinciale (per autorizzazione temporanea al dipartimento cultura per l'evento in cavea)
- Validazione Progetto
- Certificazioni elettriche, calcoli statici ecc... corretti montaggi, collaudi
- Impatto acustico
- Vigili del Fuoco

## CRITICITA':

- Interferenza evento sale ed evento Cavea
- Presenza delle maestranze
- Condivisione di attività lavorativa

## SOLUZIONI:

- Trovare i passaggi alternativi delimitando le aree
- Limitazioni dei rumori
- Verificare uscite di sicurezza
-

# IL CANTIERE, L'EVENTO, IL CANTIERE

## AUDITORIUM PARCO DELLA MUSICA ENNIO MORRICONE

In collaborazione con:



# CASO STUDIO:



# IL CANTIERE, L'EVENTO, IL CANTIERE

## AUDITORIUM PARCO DELLA MUSICA ENNIO MORRICONE

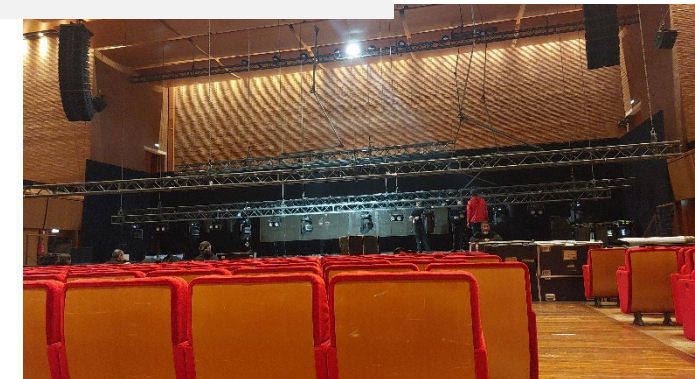
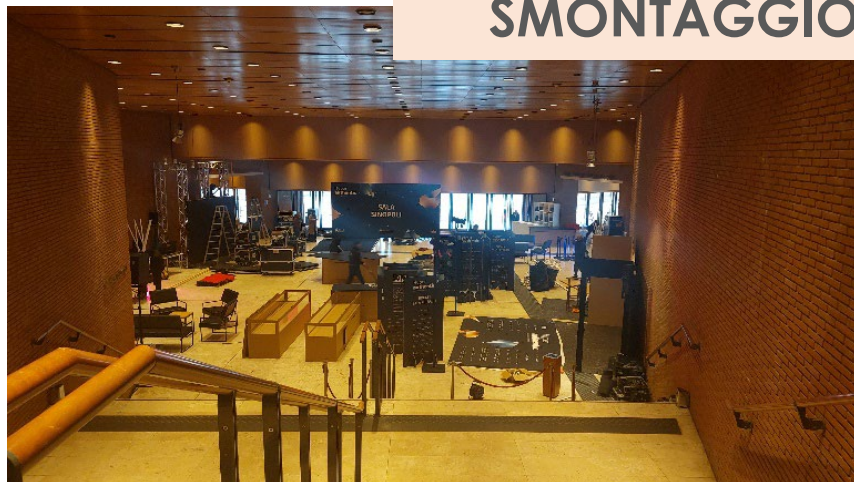
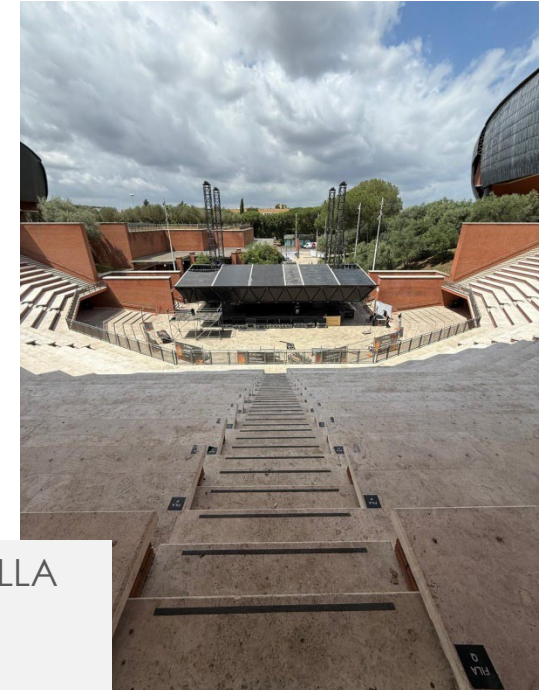
In collaborazione con:



**IL CANTIERE  
MONTAGGIO  
SMONTAGGIO**



**RISCHI DERIVANTI DALLA  
COESISTENZA E  
INTERAZIONE  
DI PIU' IMPRESE**



**aifos**  
Grazie per l'attenzione

